

# Attika-Einstecküberlauf aus PUR

## Die clevere 2 in 1 Lösung zur Terrassen- und Balkonentwässerung!

Attika-Einstecküberlauf

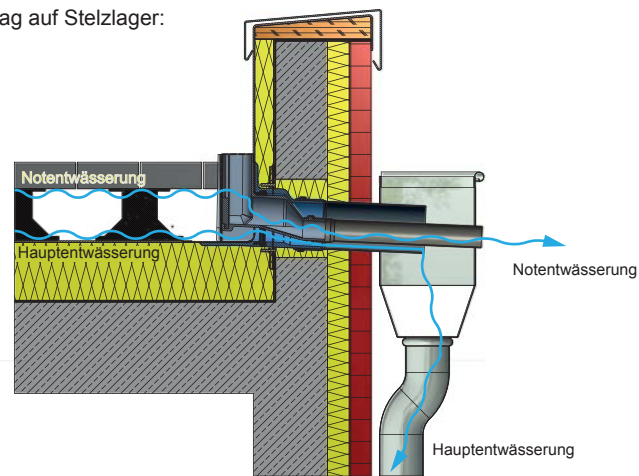
Art.-Nr.: 3420

### Produktbeschreibung:

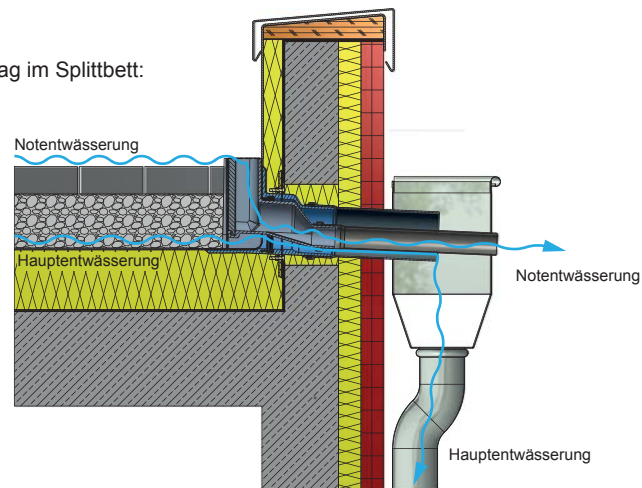
- ▶ Passend zu allen handelsüblichen runden Attikadurchführungen mit einem Innendurchmesser von 110 mm wie z.B. Grumbach-Attika-Balkonabläufe mit und ohne Keil.
- ▶ Haupt- und Notentwässerung durch nur **eine** Attikadurchführung.
- ▶ Aus **hochwertigem**, FCKW-freiem Polyurethan-Integralschaum (PUR)
- ▶ **Einfache Anpassung** der Notüberlaufhöhe.
- ▶ Für Attikastärken **bis 350mm**. Je nach Attikastärke **kürzbar** oder **verlängerbar**.
- ▶ **Ideal** für kleine Balkone und Terrassen.

### Einbaubeispiele:

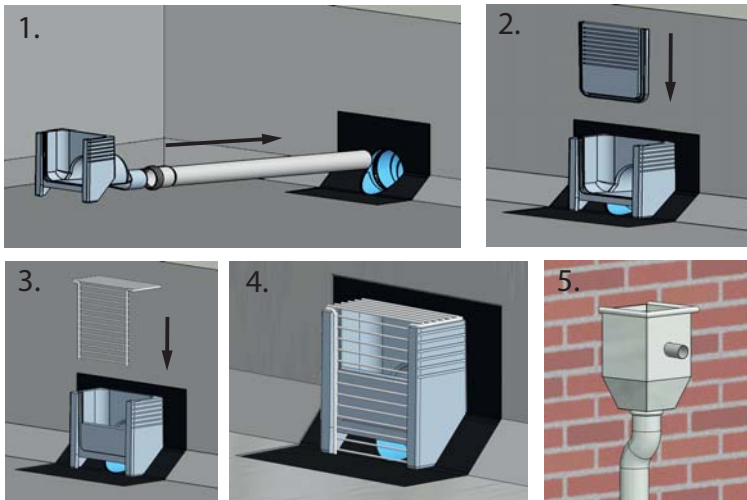
Plattenbelag auf Stelzlager:



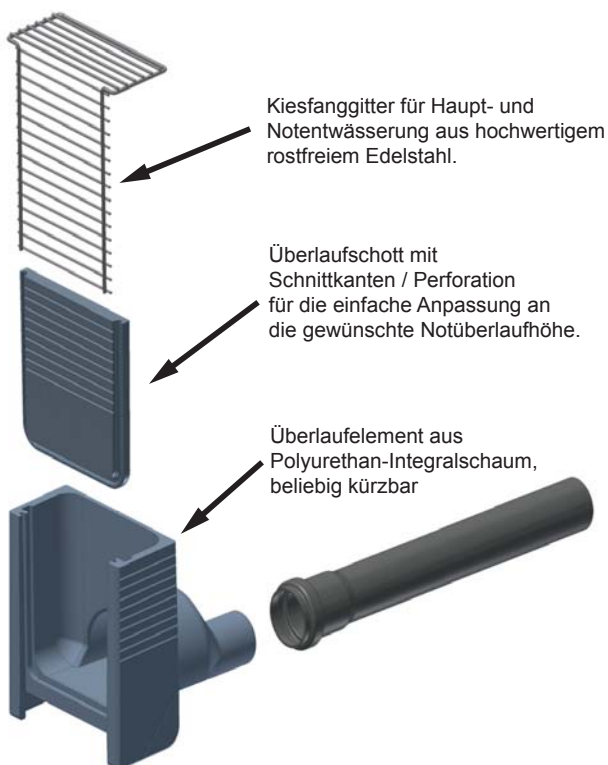
Plattenbelag im Splittbett:



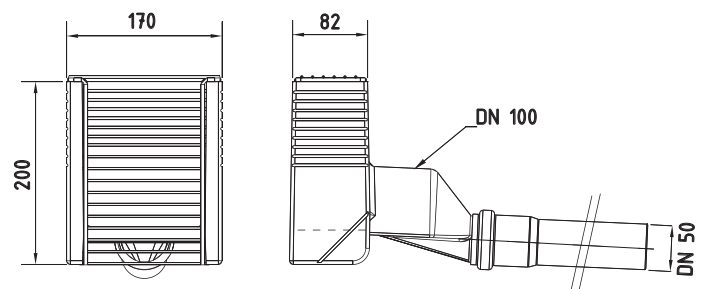
### Montage:



### Aufbau:



### Technische Daten:



Art.-Nr.: 3420