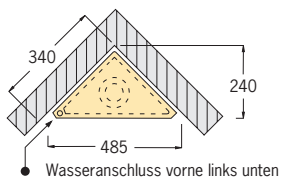
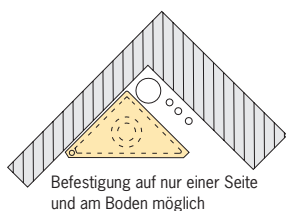


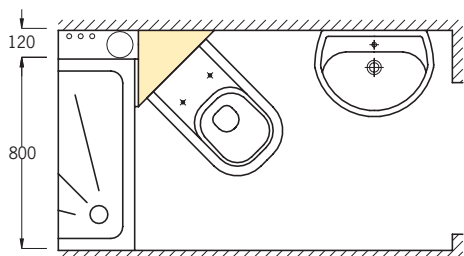
**Beispiel 1: Eck-WC-Stein 108/98 cm**  
Eck-WC-Steine für die 90°-Raumecke  
Höhe 108 oder 98 cm.



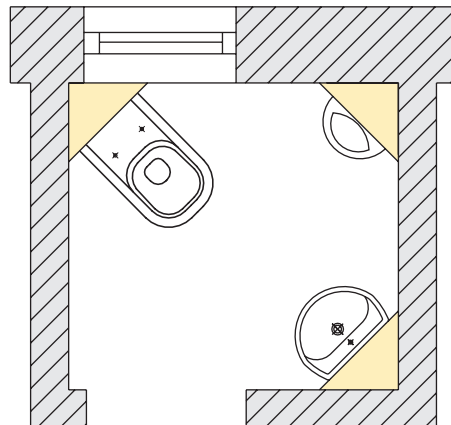
**Beispiel 2: Eck-WC-Stein 88/83/78 cm**  
Eck-WC-Stein für die 90°-Raumecke  
Höhe 88, 83 oder 78 cm.



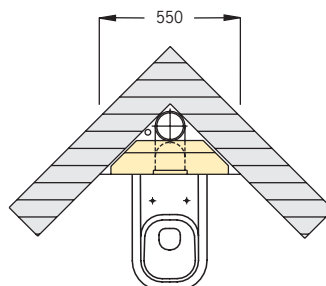
**Beispiel 3: Eck-WC-Stein (für alle Varianten)**  
Eck-WC-Stein für die 90°-Raumecke  
mit Fallleitung DN 100



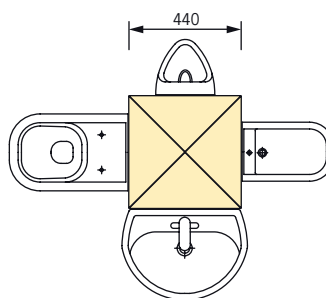
**Beispiel 4: Eck-WC-Stein (für alle Varianten)**  
Eck-WC-Stein, hier mit nur einseitiger Wandbefestigung, als Lösungs- und Gestaltungselement für Problemfälle wie zum Beispiel »Schlauchbäder«.



**Beispiel 5: Eck-Steine für Urinal, WC und HWB**  
Eck-Steine für Urinal, WC und Handwaschbecken für raumsparende Bad-Lösungen



**Beispiel 6: WC-Stein 108 cm abgeschrägt**  
WC-Stein 108 cm, abgeschrägt (Art.-Nr. 1601 bzw. 1601.A) mit Befestigung in einer Ecke mit Fallleitung DN 100.



**Beispiel 7: Quadratische Säule, freistehend**  
Eck-WC-Stein, Eck-Urinal-Stein, Eck-Bidet-Stein, Eck-HWB-Stein  
Höhe 108 cm oder 122 cm

Die Eck-Steine werden werkseitig zu einer Säule verbunden.