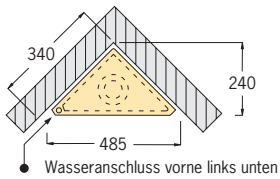


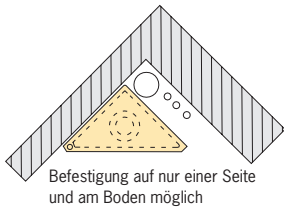
### Beispiel 1: Eck-WC-Stein 108/98 cm

Eck-WC-Steine für die 90°-Raumecke  
Höhe 108 oder 98 cm.



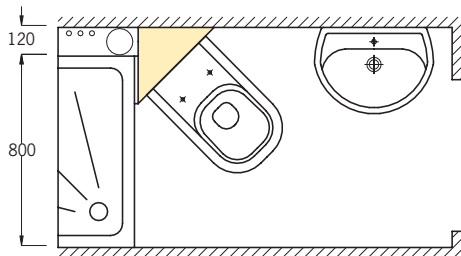
### Beispiel 2: Eck-WC-Stein 88/83/78 cm

Eck-WC-Stein für die 90°-Raumecke  
Höhe 88, 83 oder 78 cm.



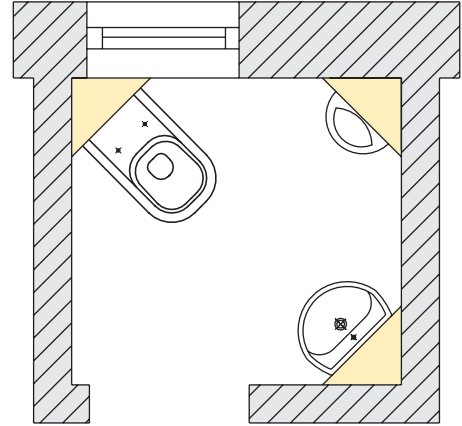
### Beispiel 3: Eck-WC-Stein (für alle Varianten)

Eck-WC-Stein für die 90°-Raumecke  
mit Fallleitung DN 100



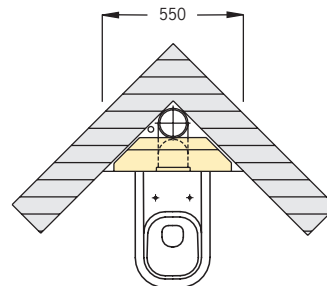
### Beispiel 4: Eck-WC-Stein (für alle Varianten)

Eck-WC-Stein, hier mit nur einseitiger Wandbefestigung, als Lösungs- und Gestaltungselement für Problemfälle wie zum Beispiel »Schlauchbäder«.



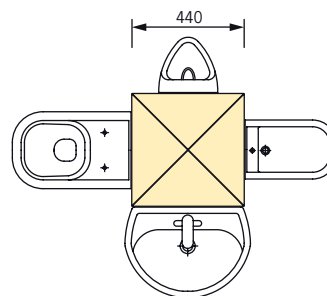
### Beispiel 5: Eck-Steine für Urinal, WC und HWB

Eck-Steine für Urinal, WC und Handwaschbecken für raumsparende Bad-Lösungen (zum Beispiel als Gästebad)



### Beispiel 6: WC-Stein 110 cm abgeschrägt

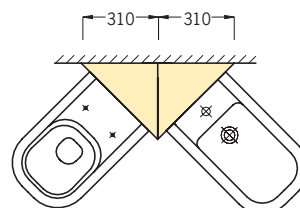
WC-Stein 110 cm, abgeschrägt mit Befestigung in einer Ecke mit Fallleitung DN 100.



### Beispiel 7: Quadratische Säule, freistehend

Eck-WC-Stein (mit freitragendem Untergestell), Eck-Urinal-Stein, Eck-Bidet-Stein (mit freitragendem Untergestell), Eck-HWB-Stein, Höhe 108 cm oder 122 cm,

Die Eck-Steine werden werkseitig zu einer Säule verbunden. Bitte bei der Bestellung angeben.



### Beispiel 8: Kombination aus Eck-WC-Stein und Eck-Bidet-Stein

Höhe 108 oder 98 cm.  
Die Eckelemente werden werkseitig verbunden. Bitte bei der Bestellung angeben.