

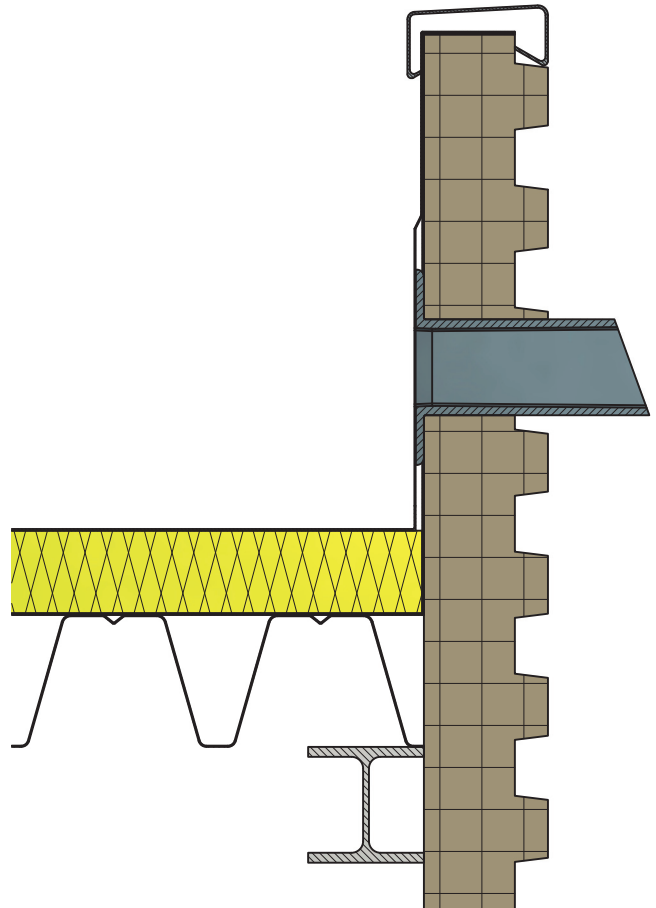
■ Attika-Rechteck-Notüberlauf für große Hallendächer



Attika-Rechteck-Notüberlauf 400/600 aus PUR

- Große Überlauföffnung für hohe Abflueleistungen
- aus hochwertigem, FCKW-freiem Polyurethan-Integralschaum (PUR) mit fest angegossener Dachbahn
- wärmegeämmte Ausführung
- Für Attikastärken bis 650 mm. Je nach Attikastärke beliebig kürzbar.
- Passend zu allen gängigen Dachbahnen lieferbar – Dachbahntyp bitte bei Bestellung angeben.

Einbaubeispiel Attika-Rechteck-Notüberlauf



Dimension | Artikel-Nr.

Attika-Rechteck-Notüberlauf 400 aus PUR

Öffnungsbreite 400 mm, Baulänge
 400 mm **3424**
 585 mm **3424.6**
 775 mm **3424.8**

Attika-Rechteck-Notüberlauf 600 aus PUR

Öffnungsbreite 600 mm, Baulänge
 400 mm **3426**
 585 mm **3426.6**
 775 mm **3426.8**

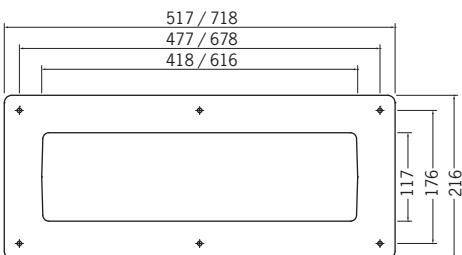
Fassaden-Rohrblende aus Edelstahl

passend zum Attika-Rechteck-Notüberlauf 400
2463.400
 passend zum Attika-Rechteck-Notüberlauf 600
2463.600

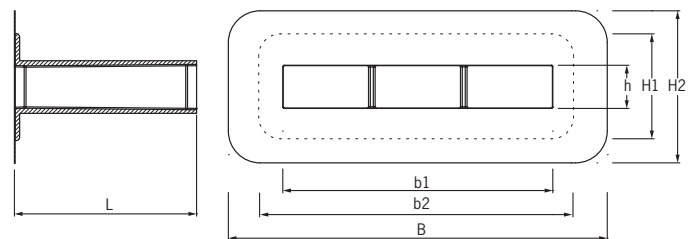
NEU!

NEU!

Technische Daten Fassaden-Rohrblende



Technische Daten Attika-Rechteck-Notüberlauf 400/600

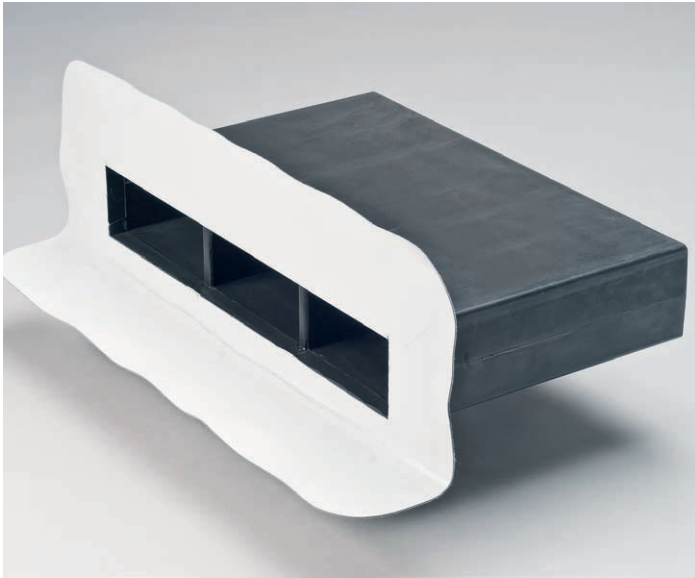


Art.-Nr.	B	b1	b2	h	H1	H2	L	Abflueleistungen*
3424	635	400	540	100	235	335	400	3,4 l/s (35 mm)
3426	835	600	740	100	235	335	400	5,2 l/s (35 mm)
3424.6	635	400	540	100	235	335	585	3,4 l/s (35 mm)
3426.6	835	600	740	100	235	335	585	5,2 l/s (35 mm)
3424.8	635	400	540	100	235	335	775	3,4 l/s (35 mm)
3426.8	835	600	740	100	235	335	775	5,2 l/s (35 mm)

alle Maße in mm

*Abflueleistung nach DIN EN 12532 in Liter pro Sekunde (bei Anstauhöhe in Millimetern)

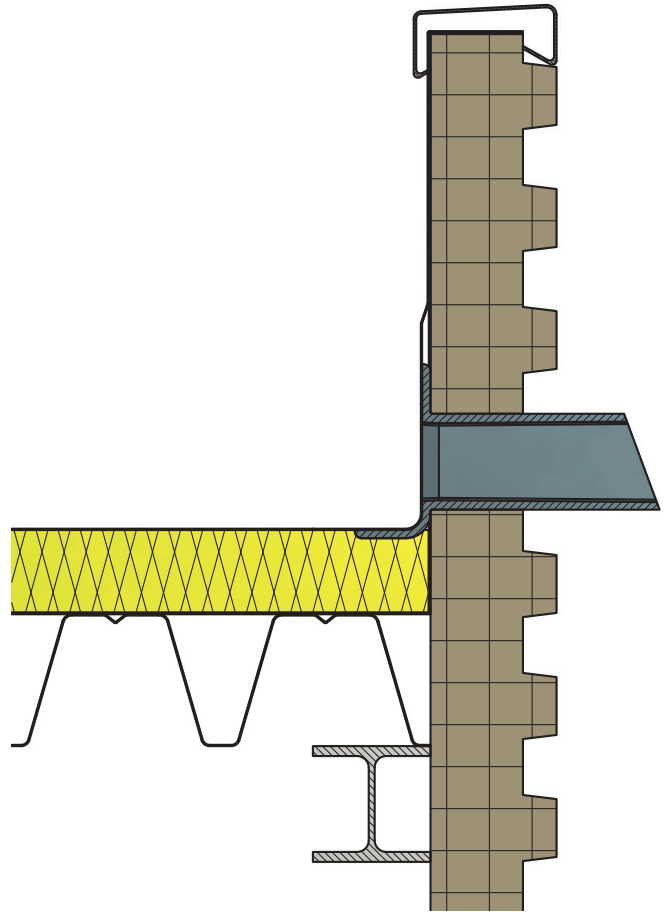
■ Attika-Rechteck-Notüberlauf mit fester Anstauhöhe



Attika-Rechteck-Notüberlauf 400.35/600.35 aus PUR

- Große Überlauföffnung für hohe Abfließleistungen
- aus hochwertigem, FCKW-freiem Polyurethan-Integralschaum (PUR) mit fest angegossener Dachbahn
- wärmegeämmte Ausführung
- Für Attikastärken bis 650 mm. Je nach Attikastärke beliebig kürzbar.
- Einfache Montage bei **fester Anstauhöhe von 35 mm**.
- Passend zu allen gängigen Dachbahnen lieferbar – Dachbahntyp bitte bei Bestellung angeben.

Einbaubeispiel Attika-Rechteck-Notüberlauf



Dimension | Artikel-Nr.

Attika-Rechteck-Notüberlauf 400.35 aus PUR

Öffnungsbreite 400 mm, Baulänge
 400 mm **3425**
 585 mm **3425.6**
 775 mm **3425.8**

Attika-Rechteck-Notüberlauf 600.35 aus PUR

Öffnungsbreite 600 mm, Baulänge
 400 mm **3427**
 585 mm **3427.6**
 775 mm **3427.8**

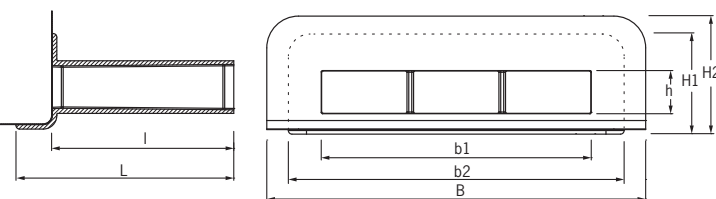
Fassaden-Rohrblende aus Edelstahl

passend zum Attika-Rechteck-Notüberlauf 400.35
2463.400
 passend zum Attika-Rechteck-Notüberlauf 600.35
2463.600

NEU!

NEU!

Technische Daten Attika-Rechteck-Notüberlauf 400.35/600.35



Art.-Nr.	B	b1	b2	h	H1	H2	L	I	Abfließleistungen*
3425	635	400	540	100	210	260	480	400	3,4 l/s (35 mm)
3427	835	600	740	100	210	260	480	400	5,2 l/s (35 mm)
3425.6	635	400	540	100	210	260	665	585	3,4 l/s (35 mm)
3427.6	835	600	740	100	210	260	665	585	5,2 l/s (35 mm)
3425.8	635	400	540	100	210	260	855	775	3,4 l/s (35 mm)
3427.8	835	600	740	100	210	260	855	775	5,2 l/s (35 mm)

alle Maße in mm

*Abfließleistung nach DIN EN 1.253-2 in Liter pro Sekunde (bei Anstauhöhe in Millimetern)