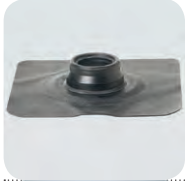
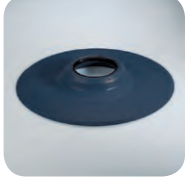


# ■ Be- und Entlüftung für Kalt- und Warmdächer

Dimension | Artikel-Nr.



- Klebekragen aus PUR**  
 DN 70 **5102**  
 DN 100 **5104**  
 DN 125 **5106**  
 DN 150 **5108**



- Klebeflansch aus PUR (schwarz)**  
 DN 70 **5112**  
 DN 100 **5114**  
 DN 125 **5116**  
 DN 150 **5118**



- Lüftungsrohre aus PE**  
 DN 70 **5122**  
 DN 100 **5124**  
 DN 125 **5126**  
 DN 150 **5128**

**NEU!**



- Regenhut aus PE bzw. PA**  
 DN 70 **5131**  
 DN 100 **5133**  
 DN 125 **5135**  
 DN 150 **5137**

**NEU!**



- Schutzkorb aus PE (schwarz)**  
 DN 70 **3492.S**  
 DN 100 **3493.S**  
 DN 125 **3498**



- Aufsatz aus PE für eine Energiedurchführung**  
 DN 70 **5142**  
 DN 100 **5144**  
 DN 125 **5146**  
 DN 150 **5148**

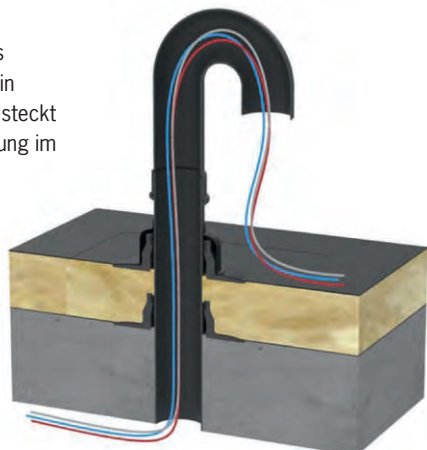
**NEU!**



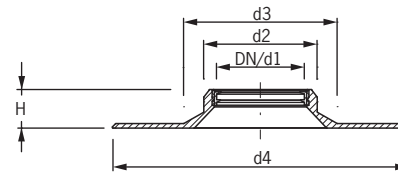
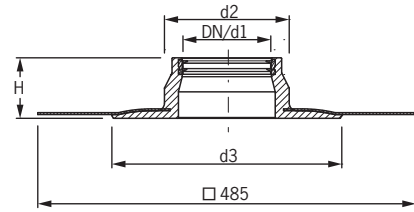
- Kondenswasserableiter**  
 DN 100 **5145**

## Einbaubeispiel Energiedurchführung

Zwei Klebekragen plus Wasserabweiser auf ein PE-Lüftungsrohr aufgesteckt inkl. Energiedurchführung im Warmdach

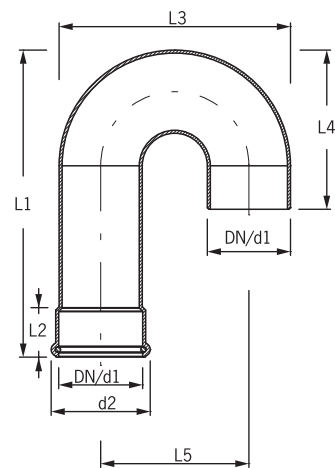


## Technische Daten Klebekragen/Klebeflansch



Art.	DN	d1	d2	d3	d4	H
5102	70	75	160	310	-	80
5104	100	110	165	300	-	85
5106	125	125	185	355	-	70
5108	150	160	200	395	-	75
5112	70	75	110	160	355	50
5114	100	110	150	200	400	50
5116	125	125	185	215	408	50
5118	150	160	200	240	440	50

## Technische Daten Energiedurchführung



Art.	DN	d1	d2	L1	L2	L3	L4	L5
5142	70	75	95	340	65	215	165	140
5144	100	110	130	410	65	310	215	196
5146	125	125	150	345	65	345	210	220
5148	150	160	190	400	65	450	255	290

## ■ Be- und Entlüftung für Kalt- und Warmdächer



Grumbach-Kondenswasserableiter bestehend aus: Kondenswasser-Ableitring, Lüftungsrohr DN 150 (400 mm lang) und Regenhut DN 150

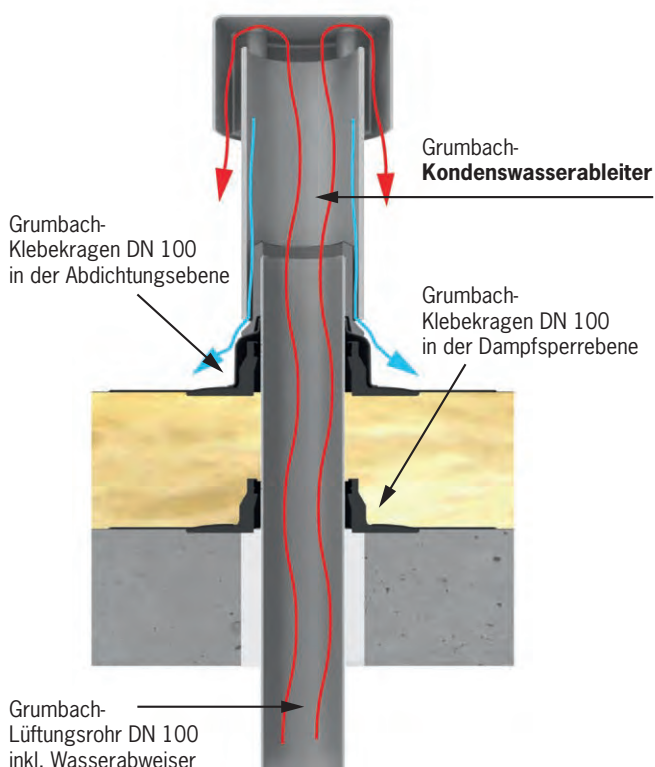
### Kondenswasserableiter

- einfach aufzusteckender Entlüftungsaufsatz für Lüftungsrohre DN 100 auf Flachdächern zur Entlüftung feuchtwarmer Abluft
- für die Entlüftung von innenliegenden Räumen wie z. B. Bädern oder Küchen mit Dunstabzügen
- verhindert in das Entlüftungsrohr zurücklaufendes Kondenswasser
- an der Innenseite des Aufsatzes entstehendes Kondenswasser wird sicher auf die Dachfläche abgeleitet
- bestehend aus: Kondenswasser-Ableitring, Lüftungsrohr DN 150 (400 mm lang) und Regenhut DN 150



### Einbaubeispiel Kondenswasserableiter

Lüftungsrohr DN 100 im Flachdach mit Warmdachaufbau inkl. aufgestecktem Grumbach-Kondenswasserableiter



### Technische Daten Kondenswasserableiter

