

# ■ Druckströmungs-Entwässerung

## Die moderne Form der Flachdachentwässerung

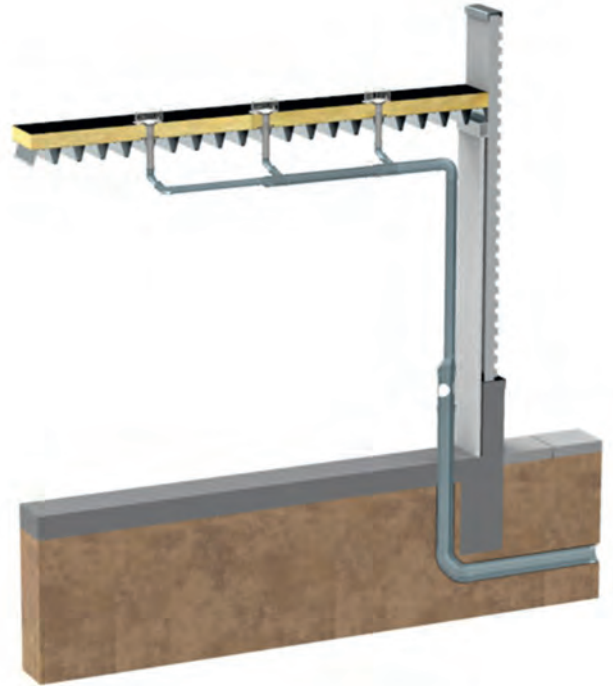


Unterdruck-Gully aus Edelstahl mit Bitumenkragen (Oberteil) mit Anschlussbahn aus Bitumen, Vakuumteller und Kiesfangkorb.

### Druckströmungs-Entwässerung

Gerne unterstützen wir Sie bei der Berechnung von Regenentwässerungsanlagen mit Druckströmung. Sie erhalten von uns einen Vorschlag zur Umsetzung Ihrer Entwässerungsanlage mit einer Stückliste aller benötigten Gullys, Rohre und Befestigungsteile.

### Einbaubeispiel Druckströmungs-Entwässerung



Dimension | Artikel-Nr.

#### Unterdruck-Gully aus Edelstahl mit Bitumenkragen (Oberteil)

DN 50    **3620**  
DN 70    **3622**



#### Unterdruck-Gully aus Edelstahl mit Klemmflansch (Oberteil)

DN 50    **2620**  
DN 70    **2622**



#### Edelstahl-Gully (Unterteil)

DN 50    **2680**  
DN 70    **2682**

### Technische Daten Unterdruck-Gully aus Edelstahl

Art.	DN	d1	d2
3620	50	50	65
3622	70	75	90
2620	50	50	65
2622	70	75	90

