

## ■ Durchgehender Balkonablauf, absenkbar



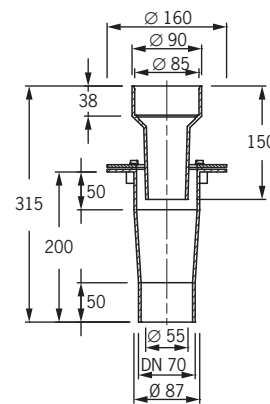
### Durchgehender Balkonablauf, absenkbar

aus Alu, DN 70, mit Klemmflansch und Flanschpressdichtung, Flanschbreite 40 mm. Die spezielle Lösung für Plattenbauten.

#### Der durchgehende Balkonablauf mit Klemmflansch aus Alu

ist besonders gut für Balkone an Wohnhäusern in Platten- bzw. Fertigbauweise geeignet. Die Fallrohre können nachträglich ein- und ausgebaut werden. Die spezielle Lösung für Plattenbauten: Flansch mit  $\varnothing 160$  mm mit Klemmflansch und Flanschpressdichtung oder einfach zum Eindichten mit Flüssigkunststoff.

#### Technische Daten



## ■ Durchgehender Balkonablauf, absenkbar



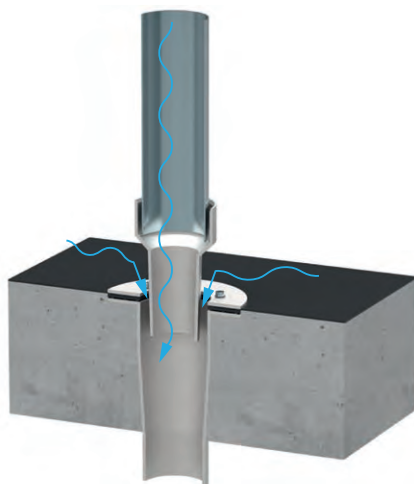
Dimension | Artikel-Nr.

**Durchgehender Balkonablauf, absenkbar**

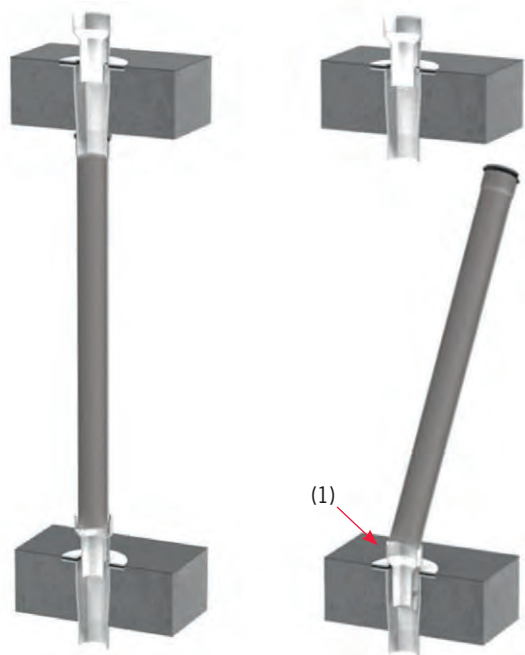
DN 70     2701

#### Einbaubeispiel

Der durchgehende Balkonablauf kann übereinander eingebaut werden und entwässert dabei sowohl das Wasser auf der Einbauebene als auch das von oben kommende Fallrohr.



#### Einbaubeispiel



Durch Anheben und Arretieren der unteren Rohraufnahme wird die Rohrmuffe auf den Stützen des oberen Ablaufs aufgesteckt.

Bei abgesenkter Rohraufnahme (1) lässt sich das Fallrohr ein- bzw. ausbauen.