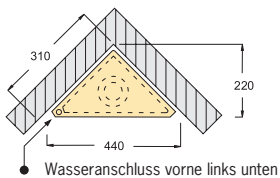
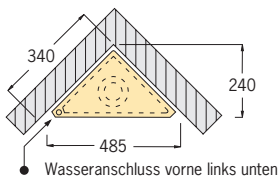


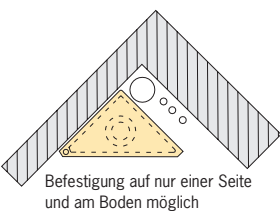
Grumbach-Sanitärbausteine als Einzelelemente



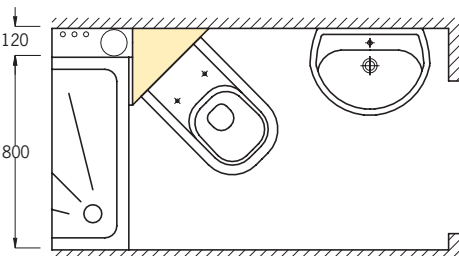
Beispiel 1: Eck-WC-Stein 108/98 cm
Eck-WC-Steine für die 90°-Raumecke
Höhe 108 oder 98 cm.



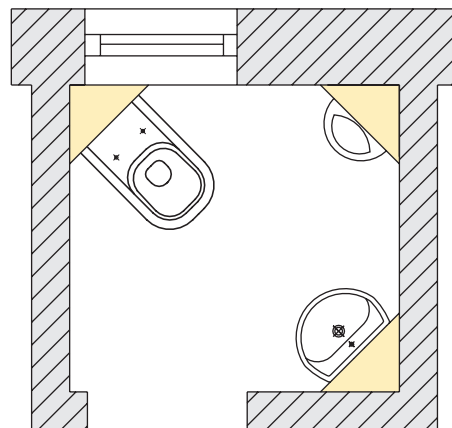
Beispiel 2: Eck-WC-Stein 88/83/78 cm
Eck-WC-Stein für die 90°-Raumecke
Höhe 88, 83 oder 78 cm.



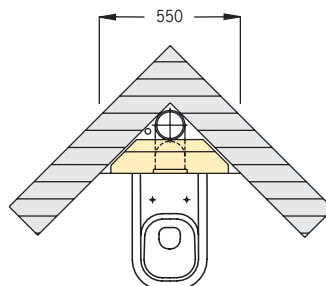
Beispiel 3: Eck-WC-Stein (für alle Varianten)
Eck-WC-Stein für die 90°-Raumecke
mit Fallleitung DN 100



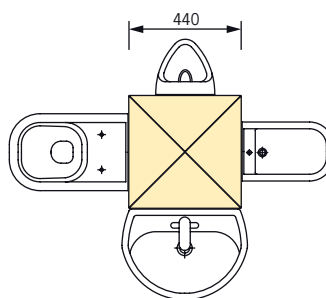
Beispiel 4: Eck-WC-Stein (für alle Varianten)
Eck-WC-Stein, hier mit nur einseitiger Wandbefestigung, als Lösungs- und Gestaltungselement für Problemfälle wie zum Beispiel »Schlauchbäder«.



Beispiel 5: Eck-Steine für Urinal, WC und HWB
Eck-Steine für Urinal, WC und Handwaschbecken für raumsparende Bad-Lösungen (zum Beispiel als Gästebad)

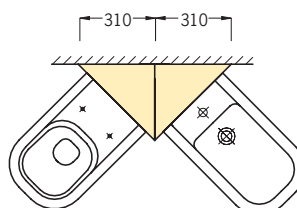


Beispiel 6: WC-Stein 110 cm abgeschrägt
WC-Stein 110 cm, abgeschrägt mit Befestigung in einer Ecke mit Fallleitung DN 100.



Beispiel 7: Quadratische Säule, freistehend
Eck-WC-Stein (mit freitragendem Untergestell), Eck-Urinal-Stein, Eck-Bidet-Stein (mit freitragendem Untergestell), Eck-HWB-Stein, Höhe 108 cm oder 122 cm,

Die Eck-Steine werden werkseitig zu einer Säule verbunden. Bitte bei der Bestellung angeben.



Beispiel 8: Kombination aus Eck-WC-Stein und Eck-Bidet-Stein
Höhe 108 oder 98 cm.
Die Eckelemente werden werkseitig verbunden. Bitte bei der Bestellung angeben.

Sanitärbausteine