

Bauhöhe 108 cm



### Eck-WC-Stein 108 cm hoch für Betätigungsplatten »Sigma 01/10/20/21/30/50« (Geberit®)

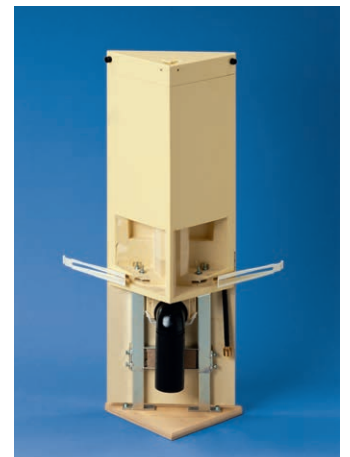
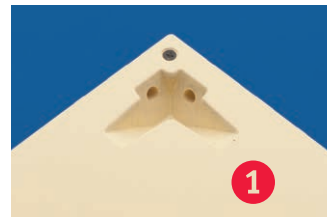
Art.-Nr. 1301.III

495,- €

Höhe 108 cm, Tiefe 22 cm, Diagonale 40 cm

Mit 2-Mengen-Spültechnik bzw. Start-Stopp-Spülung und komplett bestückt für wandhängendes WC:

- 4-fache Justiereinrichtung
- Befestigungsmaterial (für die Ecke/für eine einseitige Wandbefestigung)
- Schallschutzset
- mit Schallschutz-Prüfzeugnis
- höhenverstellbare FüÙe (bis 15 cm)
- Montageabdeckung unten
- eingeformter Spülkasten (Innenterte von Geberit®) inkl. Spülkasten-Bauschutz
- Bauschutzstopfen
- Meterriss
- WC-Anschlussgarnitur (90°-Bogen aus PE Ø 90/90 und PE-Übergangsstück Ø 90/110 mm)
- WC-Anschlussset Ø 90 mm
- WC-Befestigungssatz
- Betätigung von vorne
- ohne Betätigungsplatte



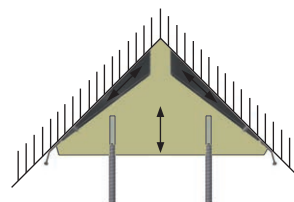
Sanitärbausteine

### Die fünf starken Verbesserungen unseres Klassikers:

- 1 Versenkte Bohrlöcher/Befestigungspunkte:**  
Jetzt alle Bohrlöcher außerhalb des Wasserbehälters (auch bei einseitiger Wandbefestigung)!
- 2 Integrierte, stufenlose Wandabstandsregulierung**  
mit gleichzeitiger Aufnahme der Verankerungsschraube.
- 3 Integrierte Verdrehsicherung** für die Montageabdeckung.
- 4 Verlängerte Montageabdeckung mit Schnittkanten/Perforation** für eine lückenlose Abdeckung bis auf den Rohfußboden!
- 5 Vorbereitet für den Einbau eines GEBERIT®-Einwurfschachtes** für Reinigungswürfel zum Auflösen im Spülkasten.

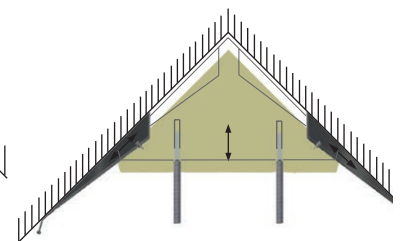
Schnittansicht 1:

Justierkeile in Ausgangsstellung  
Baustein liegt an der Wand an.



Schnittansicht 2:

Justierkeile ausgezogen  
Wandausgleich bis 2 cm.



## Der Klassiker



Anwendungsbeispiel: Eck-WC-Stein 108 cm hoch, verkleidet mit Grumbach Dekorplatten in Mint, siehe auch Seite 14.

### Betätigungsplatten für Grumbach Eck-WC-Steine



Sigma 01



Sigma 10



Sigma 20/21



Sigma 30



Sigma 30 Spül-Stopp-Spülung



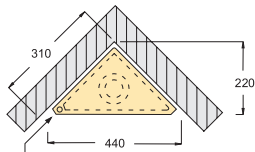
Sigma 50



Mambo

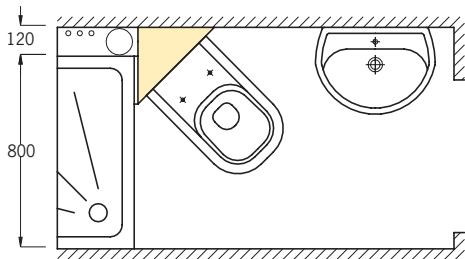
Betätigungsplatten sind, wenn nicht anders erwähnt, **nicht** im Lieferumfang der Grumbach-Eck-WC-Steine bzw. WC-Steine enthalten.

### Einbaubeispiele

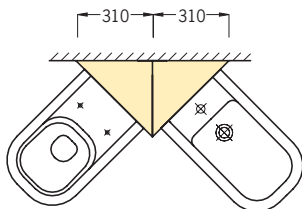


Standardanwendung:  
Eck-WC-Steine 108 oder 98 cm  
für die 90°-Raumecke

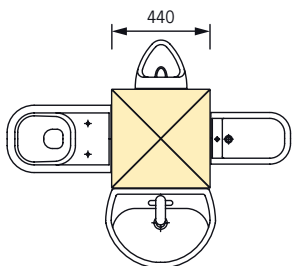
Wasseranschluss vorne links unten



Eck-WC-Stein mit einseitiger Wandbefestigung als Lösungs- und Gestaltungselement für Problemfälle wie zum Beispiel »Schlauchbäder«.



Kombination aus Eck-WC-Stein und Eck-Bidet-Stein, Höhe 108 oder 98 cm. Die Eckelemente werden werkseitig verbunden. Bitte bei der Bestellung angeben.



Quadratische Säule, bestehend z. B. aus Eck-WC-Stein u. Eck-Bidet-Stein mit freitragendem Untergestell, Eck-Urinal-Stein und Eck-HWB-Stein, Höhe 108 oder 122 cm. Die Eckelemente werden werkseitig verbunden. Bitte bei der Bestellung angeben.

### Technische Daten Eck-WC-Steine

Justierbereich Höhe:	0–150 mm
Justierbereich Wand:	0–20 mm
2-Mengen-Spültechnik (einstellbar):	
Werkseinstellung:	4/8,5 l
kleine Spülmenge:	3–4 l
große Spülmenge:	6–8,5 l
Wasseranschluss:	1/2" Innengewinde
Abfluss:	90°-PE-Bogen Ø 90/90 mm und PE-Übergangsstück Ø 90/110 mm

