

# ■ Befestigungsdurchführung für wasserdichte Durchgänge



Befestigungsdurchführung aus PUR (schwarz) wärmegeklämt, FCKW-frei, mit integrierter Gummidichtung und eingeschäumter Anschlussbahn (Bitumen, PVC oder Sonderfolie).

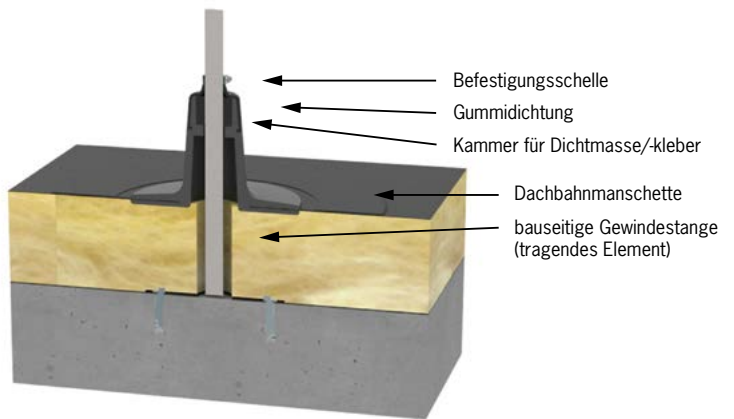


## Befestigungsdurchführung aus PUR

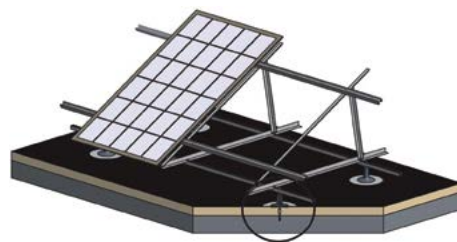
für Tragschienenensysteme oder Punktbefestigungen mit Gewindestangen auf Flachdächern.

- Optimal zur Befestigungsdurchführung für Photovoltaikanlagen, Klimageräte, Lüftungstechnik usw.
- Aus extra stabilem PUR-Integral-Hartschaum und integrierter Gummidichtung.
- Abdichthöhe gemäß den Flachdach-Richtlinien.
- Mit Anschlussbahn für jede Dachbahnart.
- Die wasserdichte Durchführung von Gewindestangen (M10–M12) o.ä. bzw. Gewindestangen, Rundstangen oder Rohre (Ø 12–50 mm) durch Dächer mit Abdichtung.
- Mit eingeschäumter Anschlussbahn (Bitumen, PVC oder Sonderfolie, bei der Bestellung bitte angeben) lieferbar.
- inkl. Dichtkleber und Edelstahl-Dichtschelle (bei Art.-Nr. 5141 und 5143)

## Einbaubeispiel Befestigungsdurchführung



Befestigungsdurchführung mit Dübel im Warmdach verschraubt. Mit montierter Tragschiene für z. B. PV-Anlage oder sonstige technische Dachaufbauten.



Dimension | Artikel-Nr.



**Befestigungsdurchführung 12 aus PUR (schwarz)**  
für Gewindestangen M10–M12  
**5140**



**Befestigungsdurchführung 30 aus PUR (schwarz)**  
für Gewindestangen, Rundstangen  
oder Rohre Ø 12–30 mm  
**5141**



**Befestigungsdurchführung 50 aus PUR (schwarz)**  
für Gewindestangen, Rundstangen  
oder Rohre Ø 30–50 mm  
**5143**

## Technische Daten Befestigungsdurchführung

