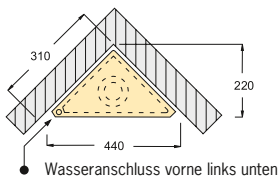
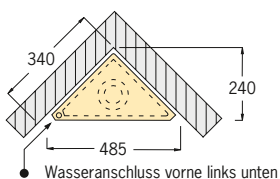


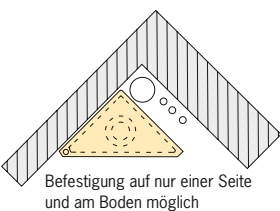
## Grumbach-Sanitärbausteine als Einzelelemente



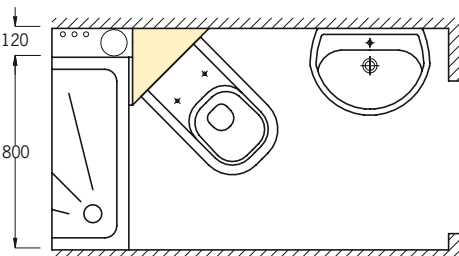
**Beispiel 1: Eck-WC-Stein 108/98 cm**  
Eck-WC-Steine für die 90°-Raumecke  
Höhe 108 oder 98 cm.



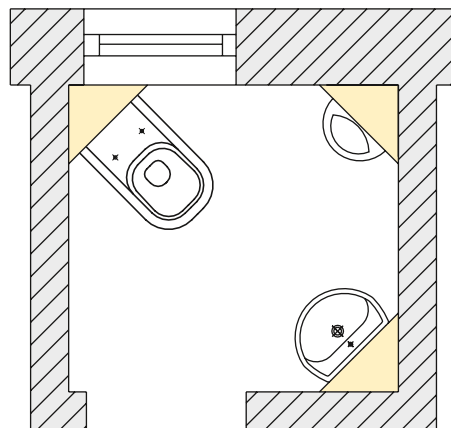
**Beispiel 2: Eck-WC-Stein 88/83/78 cm**  
Eck-WC-Stein für die 90°-Raumecke  
Höhe 88, 83 oder 78 cm.



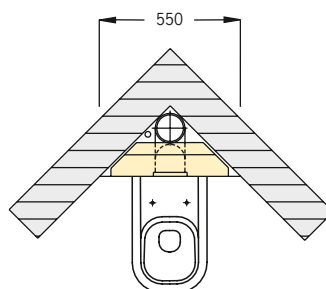
**Beispiel 3: Eck-WC-Stein (für alle Varianten)**  
Eck-WC-Stein für die 90°-Raumecke  
mit Falleitung DN 100



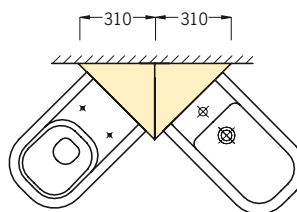
**Beispiel 4: Eck-WC-Stein (für alle Varianten)**  
Eck-WC-Stein, hier mit nur einseitiger Wandbefestigung, als Lösungs- und Gestaltungselement für Problemfälle wie zum Beispiel »Schlauchbäder«.



**Beispiel 5: Eck-Steine für Urinal, WC und HWB**  
Eck-Steine für Urinal, WC und Handwaschbecken für raumsparende Bad-Lösungen (zum Beispiel als Gästebad)



**Beispiel 6: WC-Stein 110 cm abgeschrägt**  
WC-Stein 110 cm, abgeschrägt mit Befestigung in einer Ecke mit Falleitung DN 100.



**Beispiel 7: Kombination aus Eck-WC-Stein und Eck-Bidet-Stein**  
Höhe 108 oder 98 cm.  
Die Eckelemente werden werkseitig verbunden. Bitte bei der Bestellung angeben.

Sanitärbausteine