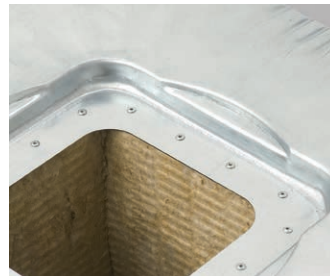
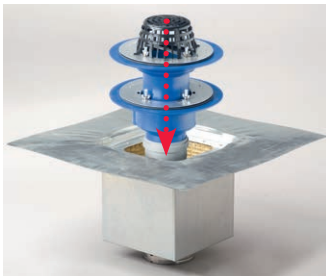




Grumbach Brandschutzelement für Dachgullys – **optimal auf die Universal- und Kompakt-Kragen-Gully-Serien von Grumbach abgestimmt.** Für eine optimale Aufnahme des Gullys ist die Brandschutzverkleidung oben mit einer **4-fach-Prägung/-Vertiefung** ausgebildet, so dass das Wasser komplett ablaufen kann, ohne am Gullyflansch angestaut zu bleiben!

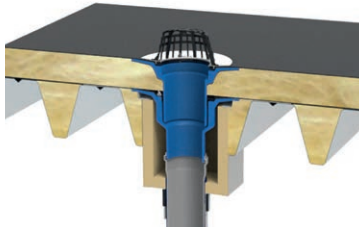


Das Grumbach Brandschutzelement für Dachgullys verhindert zuverlässig gemäß DIN 18234 Teil 3–4 die Weiterleitung eines unterseitigen Brandes auf die Dachfläche sowohl durch die Dachausschnittöffnung als auch durch die Regenfallrohröffnung.

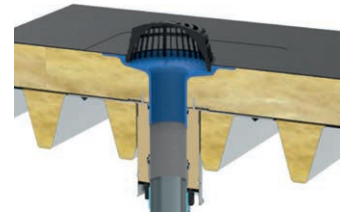
Der Grumbach Brandschutz-Gully aus Edelstahl ist äußerst **kompakt** und erfordert nur eine **minimale Dachdurchdringung**. Alternativ kann der Gully auch **als Dachlüfter oder Energiedurchführung** genutzt werden! Der Brandschutz-Gully ist kompatibel mit Aufstockelementen aus PUR oder Edelstahl.

Brandschutzverkleidung und Brandschutz-Gully sind nur für den Einsatz im Trapezblechdach geeignet!

Einbaubeispiele Brandschutzverkleidung und Brandschutz-Gully



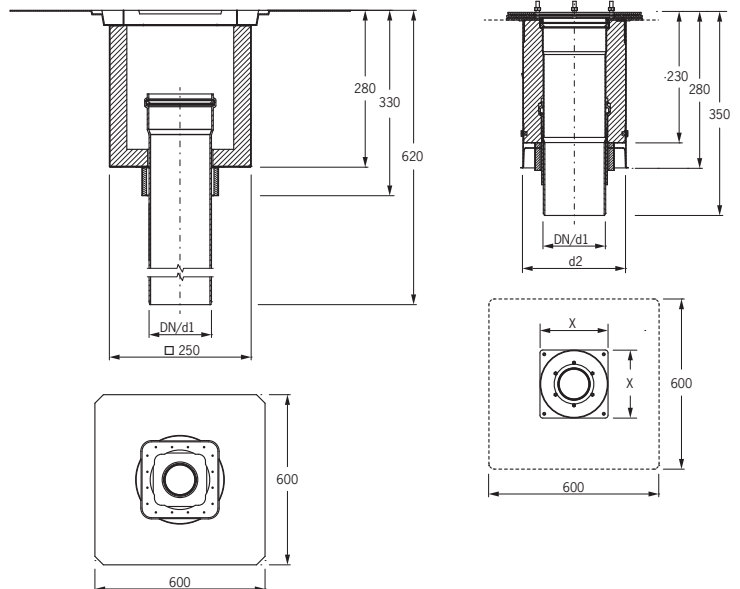
Brandschutzverkleidung mit Universal-Gully und Aufstockelement im Trapezblechdach mit Warmdachaufbau.



Kompakt-Brandschutz-Gully DN 100 mit eingestecktem Eco-Gully-Oberteil im Trapezblechdach mit Warmdachaufbau.

	Dimension Artikel-Nr.		
<p>Nur für den Einsatz im Trapezblechdach geprüft!</p>	Brandschutzverkleidung DN 70 5943 DN 100 5945 DN 125 5946 DN 150 5948		
	<p>Nur für den Einsatz im Trapezblechdach geprüft!</p>	Kompakt-Brandschutz-Gully aus Edelstahl DN 50 2640 DN 70 2642 DN 100 2644 DN 125 2646	
		<p>Für den Einsatz im Betondach in Verbindung mit einem thermoplastischen Rohrverbindungsstück und einer Verrohrung mit Edelstahlrohren bis zum nächsten Brandschutzabschnitt geeignet!</p>	Brandschutzabdeckung für thermoplastische Rohre DN 50 2641 DN 70 2643 DN 100 2645 DN 125 2647 DN 150 2648 DN 200 2649

Technische Daten Brandschutzverkleidung und Brandschutz-Gully



Art.	DN	d1	d2	X
5943	70	75	–	–
5945	100	110	–	–
5946	125	125	–	–
5948	150	160	–	–

Art.	DN	d1	d2	X
2640	50	50	160	180
2642	70	75	160	180
2644	100	110	180	240
2646	125	125	200	240