

Die bequeme Alternative!



Fertigbäder Programm 2024

Fertigbäder in Elementbauweise.
Zeit-, kosten- und raumsparend
bei Planung und Einbau.



■ Inhalt Fertigbäder

69–70	Fertigbad UNIVERSAL
71–72	Fertigbad BASIS
73	Fertigbad SPARTA
74	Fertigbad WC-Kabine
75–76	Fertigbad FRANKFURT
77–79	Fertigbad INDIVIDUAL
80–84	Modellvarianten und Preise
85	Zubehör Fertigbäder
86	»Ein Bad in einem Tag«
87	Grumbach Gebietsvertretungen

■ Die wichtigsten Merkmale der Grumbach-Fertigbäder

- Fertigbäder in **Elementbauweise**, bestehend aus Wandelementen, Bodenteil, Decke und Eingangstür, »von Hand« transportierbar (problemloses Einbringen im Altbau)
- große **Modellauswahl**
- passend für die linke oder rechte Zimmerecke
- **zeit-, kosten- und raumsparend** bei Planung und Einbau
- **belastbar und langlebig**
- komplett eingerichtet
- innen und außen **fertige Oberflächen**
- **Technik** bleibt zugänglich
- **problemloser Aufbau und Anschluss** vor Ort nach dem Baukastenprinzip
- **funktionell und komfortabel** auf kleinstem Raum
- **pflegeleicht**, kein Kalkansatz
- viele praktische **Ablagen** und Zusätze
- bei Anschlussproblemen auch mit **Sonderzubehör** (Zerkleinerungspumpe, Lüfter mit Kohlefilter usw.) gegen Mehrpreis lieferbar

■ Das Familienunternehmen Grumbach

entwickelt, produziert, vertreibt und montiert (falls gewünscht) seit 1974 platzsparende, vorgefertigte Nasszellen (Fertigbäder) in Leichtbaukonstruktion (Elementbauweise).

Grumbach hat mit durchdachten Fertigungskonzepten in Verbindung mit dem Einsatz von hochwertigen Materialien sowie einer erstklassigen handwerklichen Verarbeitung dazu beigetragen, dass heute die unkonventionelle »Fertigbad«-Bauweise einen hohen Stellenwert besitzt.

Die **Fertigbäder von Grumbach** sind ideal für die Sanierung und Modernisierung von Altbauten wie Hotels, Pensionen, Wohnungen, Industriebauten, usw.

Das Grumbach-Programm enthält anspruchsvolle Fertigbäder im richtigen Preis-Leistungsverhältnis.

Für eine persönliche Beratung stehen Ihnen die Grumbach-Vertretungen und Außendienstmitarbeiter gerne zur Verfügung.



Made in Germany!
Entwicklung und Herstellung in Deutschland

Fertigbäder von Grumbach

sparen Zeit, Kosten und Platz bei Planung und Einbau

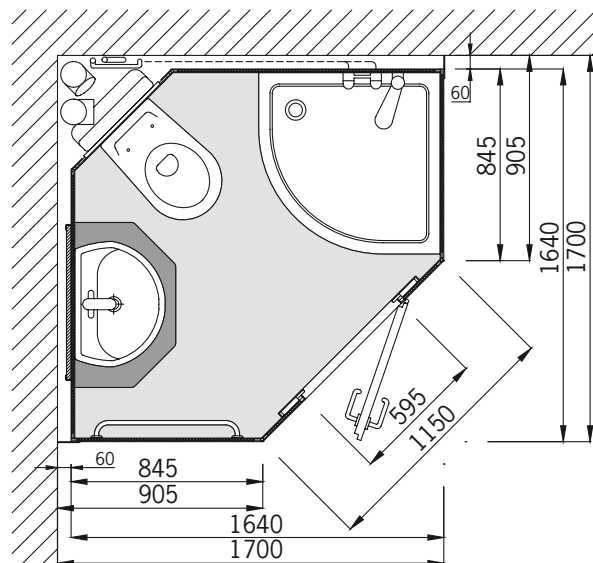


Scannen Sie den QR-Code und sehen Sie sich das [Montagevideo](#) zum Fertigbad UNIVERSAL an.

■ Fertigbad UNIVERSAL

Allgemeine Beschreibung

- Korpus mit Elementen in Leichtbauweise (niedriges Gewicht!)
- Wände, Decke und Eingangstür aus hochwertigem Vollkunststoff (PS)
- Kabinenfarbe: weiß
- Bodenbelag aus PVC
- Wasserfeste, weiße Eingangstür aus PS mit Belüftungsgitter, Türschloss mit Besetztanzeige und zwei Kleiderhaken
- Lichtschalter außen neben der Eingangstür mit Kontrollleuchte
- Bodenteil in Sandwichbauweise mit beidseitiger, starker Deckschicht und XPS-Hartschaumkern
- das Bodenteil ist mit einem 1,5 cm hohen Rand versehen und bildet so eine Wanne
- Bodenteil mit Stellfüßen zum einfachen Ausrichten
- Bewässerungsleitungen aus Kunststoff, bis zum Montageschacht vorgerichtet
- Entwässerungsleitungen aus HT-Rohr, bis zum Montageschacht vorgerichtet
- mit Revision zum Anschlussschacht
- Beleuchtung erfolgt durch Deckenstrahler (3 Stück)
- das Material für die Elektroinstallation ist beigelegt
- Vorrichtung für einen Entlüftungsanschluss DN 100
- zwei flexible Anschlussschläuche, 1 m lang, 3/4" x 1/2" für den Kalt- und Warmwasseranschluss
- zwei Blenden aus Vollkunststoff für die Wandverkleidung gehören zum Lieferumfang
- Die Fertigbad-Einstieghöhe beträgt nur ca. 8 cm



Fertighaus Universal
 ist die ideale Lösung für den Eckenbau.
Es benötigt weniger als 3 m²
Grundfläche!

Fertighaus Universal
 komplett und hochwertig eingerichtetes Fertighaus mit Viertelkreis-
 dusche, wandhängendem Keramik-WC und Porzellanwaschtisch;
 passend für die rechte oder linke Raumecke.

Ausstattung und Inneneinrichtung Fertighaus UNIVERSAL

Inneneinrichtung WC-Bereich (WC)

- Keramik-WC, wandhängend
Toilettensitz mit Deckel, Farbe: weiß
- UP-Spülkasten mit Betätigungsplatte
»Sigma 01«, Farbe: weiß,
Fabrikat GEBERIT
- Toilettenpapierhalter in Chrom

Inneneinrichtung Waschtischbereich (WT)

- Porzellanwaschtisch 55 x 43 cm in weiß,
Flaschensiphon, Eckventile und Ablauf in
chrom
- Verchromte Einhebelmischbatterie mit
Keramikdichtscheiben
- Ablage aus Vollkunststoff
- Kristallspiegel 120 x 80 cm
- Feuchtraumelektrosteckdose
- 2 Handtuchhaken und 1 Handtuchstange
in chrom
- mit WT-Unterschrank
- optional mit elektrischem
Handtuchheizkörper

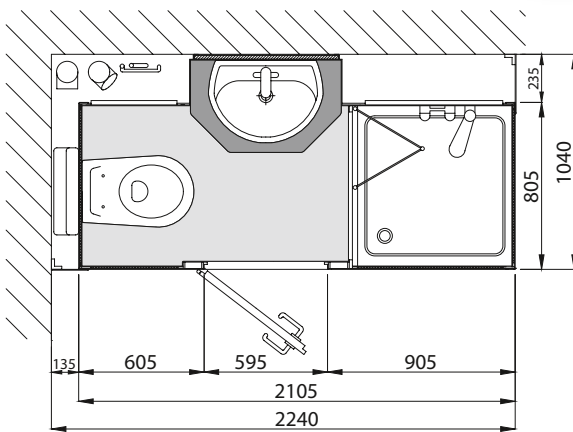
Inneneinrichtung Duschbereich (DU)

- Viertelkreis-Duschwanne 80 x 80 cm
aus Acryl, Farbe: weiß,
Einstieghöhe ca. 20 cm
- Verchromte Einhebelmischbatterie mit
Keramikdichtscheiben.
- Brausegarnitur, Markenfabrikat, ver-
chromt, inklusive Seifenschale
- Hochwertige Eloxal-Echtglas Schiebetür



Scannen Sie den QR-Code und sehen Sie sich das **Montagevideo** zum Fertigbad BASIS an.

Fertigbäder von Grumbach lassen sich vor Ort problemlos nach dem Baukastenprinzip aufbauen.



■ Fertigbad Basis

Allgemeine Beschreibung

- Korpus mit Elementen in Leichtbauweise (niedriges Gewicht!)
- Wände, Decke und Eingangstür aus hochwertigem Vollkunststoff (PS)
- Kabinenfarbe: weiß
- Bodenbelag aus PVC
- Wasserfeste, weiße Eingangstür aus PS mit Belüftungsgitter, Türschloss mit Besetztanzeige und zwei Kleiderhaken
- Lichtschalter außen neben der Eingangstür mit Kontrollleuchte
- Bodenteil in Sandwichbauweise mit beidseitiger, starker Deckschicht und XPS-Hartschaumkern
- das Bodenteil ist mit einem 1,5 cm hohen Rand versehen und bildet so eine Wanne
- Bodenteil mit Stellfüßen zum einfachen Ausrichten
- Bewässerungsleitungen aus Kunststoff, bis zum Montageschacht vorgefertigt
- Entwässerungsleitungen aus HT-Rohr, bis zum Montageschacht vorgefertigt
- mit Revision zum Anschlussschacht
- Beleuchtung erfolgt durch Deckenstrahler (4 Stück)
- das Material für die Elektroinstallation ist beigegefügt
- Vorrichtung für einen Entlüftungsanschluss DN 100
- zwei flexible Anschlussschläuche, 1 m lang, $\frac{3}{4}$ " x $\frac{1}{2}$ " für den Kalt- und Warmwasseranschluss
- zwei Blenden aus Vollkunststoff für die Wandverkleidung gehören zum Lieferumfang
- Die Fertigbad-Einstieghöhe beträgt nur ca. 8 cm



Fertigbad BASIS

komplett und hochwertig eingerichtetes Fertigbad.
Lieferbar in vier Grundrissvarianten (siehe Seite 80).

■ Ausstattung und Inneneinrichtung Fertigbad BASIS

Inneneinrichtung WC-Bereich (WC)

- Keramik-WC, wandhängend
- Toilettensitz mit Deckel, Farbe weiß
- UP-Spülkasten mit Betätigungsplatte »Sigma 01«, Fabrikat GEBERIT
- Toilettenpapierhalter in Chrom
- Elegante Innenwand-Optik durch Design-Verkleidungsplatten (schwarz)

Inneneinrichtung Waschtischbereich (WT)

- Porzellanwaschtisch 55 x 43 cm, weiß
- Flaschensiphon, Eckventile und Ablauf in Chrom
- WT-Unterbauschrank aus PS
- Verchromte Einhebelmischbatterie mit Keramikdichtscheiben
- Ablage aus Vollkunststoff (PS) in der Kabinenfarbe
- Kristallspiegel 120 x 70 cm
- Feuchtraumelektrosteckdose
- 2 Handtuchhaken und 1 Handtuchstange
- Elegante Optik durch Design-Verkleidung in schwarz

Inneneinrichtung Duschbereich (DU)

- Duschwanne 80 x 80 cm aus ABS, weiß, Einstiegshöhe ca. 17,5 cm
- Verchromte Einhebelmischbatterie mit Keramikdichtscheiben
- Brausegarnitur, Markenfabrikat, verchromt, inklusive Seifenschale
- Hochwertige Echtglas-Gleitklapptür

■ Fertigbad SPARTA

komplett und hochwertig eingerichtetes Fertigbad mit wandhängendem Keramik-WC und Handwaschbecken sowie Urinal; passend für die rechte oder linke Raumecke. Das Fertigbad SPARTA gibt es außerdem noch mit Dusche und WC bzw. mit Dusche und Waschtisch, siehe Modellvarianten.

■ Fertigbad SPARTA

komplett und hochwertig eingerichtetes Fertigbad als Industriedusche mit Dusche, Vorraum und Sitzbank; passend für die rechte oder linke Raumecke bei schmalem, rechteckigem Grundriss.



Fertigbad SPARTA, Modell 59.RBL

Weitere Modellvarianten siehe Seite 83.

Fertigbad SPARTA, Modell 58.RBR

Weitere Modellvarianten siehe Seite 83.

Fertigbad WC-Kabine

komplett und hochwertig eingerichtetes Fertigbad mit wandhängendem Keramik-WC und Handwaschbecken; passend für die rechte oder linke Raumecke bei platzsparendem, rechteckigem Grundriss. WC-Kabinen gibt es auch nur mit WC oder mit WC und Waschtisch (statt Handwaschbecken), siehe Modellvarianten.



Scannen Sie den QR-Code und sehen Sie sich das **Montagevideo** zum Fertigbad WC-Kabine an.



Fertigbad WC-Kabine, Modell 42.RBR
mit WC und Waschtisch



Fertigbad WC-Kabine, Modell 41.RBR
mit WC und Handwaschbecken



Fertigbad WC-Kabine, Modell 42.RBR
Weitere Modellvarianten siehe Seite 83.



Fertigbad WC-Kabine, Modell 41.RBR
Weitere Modellvarianten siehe Seite 83.



■ Fertigbad FRANKFURT

komplett und hochwertig eingerichtetes Fertigbad als Industriedusche mit Dusche, Vorraum und Sitzbank; passend für die rechte oder linke Raumecke bei platzsparendem, rechteckigem Grundriss.

Das Fertigbad FRANKFURT gibt es auch mit Dusche und WC bzw. mit Dusche und Waschtisch, siehe Modellvarianten.



Fertigbad FRANKFURT, Modell 52.LSL
als Industriedusche mit Vorraum und Sitzbank



Fertigbad FRANKFURT, Modell 52.LSL
Weitere Modellvarianten siehe Seite 82.

■ Fertigbad FRANKFURT

komplett und hochwertig eingerichtetes Fertigbad als Industriedusche mit Dusche, Vorraum und Sitzbank; passend für die rechte oder linke Raumecke bei platzsparendem, rechteckigem Grundriss.

Das Fertigbad FRANKFURT gibt es auch mit Dusche und WC bzw. mit Dusche und Waschtisch, siehe Modellvarianten.



Fertigbad FRANKFURT, Modell 50.LBR
mit Dusche und WC bodenstehend



Fertigbad FRANKFURT, Modell 50.LBL
mit Dusche, WC bodenstehend und Handwaschbecken klein (Sonderausstattung)



Fertigbad FRANKFURT, Modell 50.LBR
Weitere Modellvarianten siehe Seite 82.



Fertigbad FRANKFURT, Modell 50.LBL
Weitere Modellvarianten siehe Seite 82.

Fertigbäder INDIVIDUAL

Eine echte
Alternative zur
konventionellen
Bauweise.



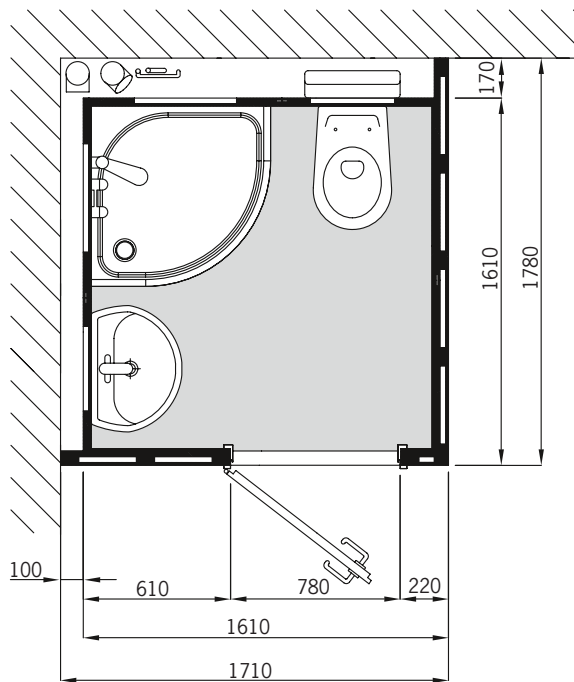
■ Fertigbad INDIVIDUAL

Allgemeine Beschreibung

- Korpus in Elementbauweise. Bodenteil, Wände und Decke durch normale Zimmertüren transportabel.
- Bodenteil ausgebildet als wasserdichte »Wanne« aus Vollkunststoff (PVC) mit umlaufender, 10 cm hoher Aufkantung. Wasserfester Vinylboden in Fliesenoptik.
- Sehr stabiler Wandaufbau aus OSB-Platten mit Installationsraum für Leitungen und Befestigungen.
- Innenwände aus 8 mm starken, hochwertigen Kunststoffplatten in weiß (RAL 9016).
- Wahlweise auch Innenwände mit Designoberflächen.
- Stahltürzarge und Eingangstür mit Belüftungsgitter, Türschloss mit Besetztanzeige und 2 Kleiderhaken.
- Lichtschalter mit Kontrollleuchte außen neben der Eingangstür.
- Bewässerungsleitungen aus Kunststoff, Fabrikat: REHAU, bis zum Montageschacht vorgerichtet.
- Entwässerungsleitungen aus HT-Rohr, bis zum Montageschacht vorgerichtet.
- Beleuchtung mit 4 Stück LED-Strahlern in der Decke eingebaut.
- Das Elektro-Installationsmaterial gehört zum Lieferumfang.
- Vorrichtung für einen Entlüftungsanschluss DN 100.
- Mit 2 flexiblen Anschlussschläuchen, Länge 1m, für den Kalt- und Warmwasseranschluss.
- Mit Außenverkleidungs-Set, bestehend aus Gipskartonplatten, Spachtelmasse und Schnellbauschrauben für eine tapezierfertige Oberfläche.



Abbildung zeigt Sonderausstattung



Fertigbad INDIVIDUAL Typ I

komplett und hochwertig eingerichtetes Fertigbad mit Viertelkreis-dusche, wandhängendem Keramik-WC und Porzellanwaschtisch; passend für die rechte oder linke Raumecke bei etwa quadratischem Grundriss.

Auch erhältlich als **Fertigbad INDIVIDUAL Typ II** mit schmalem, rechteckigem Grundriss; dann mit quadratischer Dusche.

Fertigbad Individual Typ I, Modell 60.RSL

Weitere Modellvarianten siehe Seite 84.

Ausstattung und Inneneinrichtung Fertigbad INDIVIDUAL (Typ I+II)

Inneneinrichtung WC-Bereich (WC)

- Keramik-WC, wandhängend
- Toilettensitz mit Deckel, Farbe weiß
- UP-Spülkasten mit Betätigungsplatte »Sigma 01«, Fabrikat GEBERIT®
- Toilettenpapierhalter in Chrom

Inneneinrichtung Waschtischbereich (WT)

- Porzellanwaschtisch 55 x 43 cm, weiß
- Flaschensiphon, Eckventile und Ablauf in Chrom
- Verchromte Einhebelmischbatterie mit Keramikdichtscheiben
- Ablage aus Porzellan
- Kristallspiegel 60 x 80 cm
- Feuchtraumelektrosteckdose
- 2 Handtuchhaken und 1 Handtuchstange

Inneneinrichtung Duschbereich (DU)

- Duschwanne 80 x 80 cm (Viertelkreis bei Typ I) aus Acryl, weiß, Einstiegshöhe ca. 21 cm
- Duschwanne 90 x 90 cm bei Typ II
- Verchromte Einhebelmischbatterie mit Keramikdichtscheiben
- Brausegarnitur, Markenfabrikat, verchromt, inklusive Seifenschale
- Hochwertige Echtglas Schiebetür



Abbildung zeigt Sonderausstattung



Abbildung zeigt Sonderausstattung



Fertigbad INDIVIDUAL Typ I

OSB-Platten sorgen für hohe Stabilität; Be- und Entwässerungsleitungen sind bis zum Montageschacht vorgerichtet

Modellvarianten und Preise 2024 mit fertigungsreifer Bestellnummer		Preise in €
Fertigbad UNIVERSAL mit DU, WC und WT		170x170x226 cm (BxTxH)
13.RR 	13.RL siehe auch Foto Seite 69	9415,-
Fertigbad BASIS mit DU, WC und WT		224x104x226 cm (BxTxH)
23.LBR 	23.LBL 	8915,-
23.RBL 	23.RBR 	8915,-
siehe auch Foto Seite 71		

Erläuterung der Bestellnummern

Wählen Sie Ihr Modell und bestimmen Sie selbst Ihre Bestellnummer. Es geht ganz einfach:

- Die **Zahl** bezieht sich auf das Modell. Beispiel: **23** bedeutet Modell BASIS mit DU, WC und WT.
 - Der **1. Buchstabe** bestimmt die Anordnung der Dusche*: **L** = Dusche* links, **R** = Dusche* rechts
 - Der **2. Buchstabe** bestimmt den Einstieg: **B** = Tür an der Breitseite **S** = Tür an der Schmalseite
 - Der **3. Buchstabe** bestimmt den Türanschlag: **L** = Tür ist links angeschlagen **R** = Tür ist rechts angeschlagen
- Das Modell BASIS (**23**) mit der Dusche links (**L**), Tür an der Breitseite (**B**) und rechts angeschlagen (**R**) hat die Bestellnummer **23.LBR**

* Bei Modellen ohne Dusche bestimmt das WC die Anordnung.

Alle Preise verstehen sich als unverbindliche Preisempfehlungen ohne MwSt., gültig ab 1. Juli 2024. Technische Änderungen vorbehalten!

Technische Änderungen und Irrtum vorbehalten. Stand 04/2024

Alle Preise verstehen sich als unverbindliche Preisempfehlungen ohne MwSt., gültig ab 1. Juli 2024. Technische Änderungen vorbehalten!

Technische Änderungen und Irrtum vorbehalten. Stand 04/2024

Modellvarianten und Preise 2024 mit fertigungsreifer Bestellnummer				Preise in €
■ Fertigbad SPARTA mit DU, WC und HWB				224x86,5x226 cm (BxTxH)
55.LBR	55.LBL	55.RBL	55.RBR	8115,-
■ Fertigbad SPARTA mit DU und WC				224x86,5x226 cm (BxTxH)
56.LBR	56.LBL	56.RBL	56.RBR	7615,-
■ Fertigbad SPARTA mit DU und WT				208,5x86,5x226 cm (BxTxH)
57.LBR	57.LBL	57.RBL	57.RBR	7715,-
■ Fertigbad SPARTA als Industriedusche mit DU, Vorraum u. Sitzbank				208,5x86,5x226 cm (BxTxH)
58.LBR	58.LBL	58.RBL	58.RBR	6905,-
				siehe auch Foto Seite 73
■ Fertigbad SPARTA mit WC, HWB und Urinal				194x86,5x226 cm (BxTxH)
59.LBR	59.LBL	59.RBL	59.RBR	7650,-
				siehe auch Foto Seite 73

Modellvarianten und Preise 2024 mit fertigungsreifer Bestellnummer				Preise in €
Fertigbad FRANKFURT mit DU und WC (bodenstehend)				162,5x103x226 cm (BxTxH)
50.LBR	50.LBL	50.RBL	50.RBR	6475,-
50.LSR	50.LSL	50.RSL	50.RSR	6475,-
Fertigbad FRANKFURT mit DU und WT				162,5x103x226 cm (BxTxH)
51.LBR	51.LBL	51.RBL	51.RBR	6775,-
51.LSR	51.LSL	51.RSL	51.RSR	6775,-
Fertigbad FRANKFURT als Industriedusche mit DU, Vorraum u. Sitzbank				162,5x103x226 cm
52.LBR	52.LBL	52.RBL	52.RBR	5950,-
52.LSR	52.LSL	52.RSL	52.RSR	5950,-
	 siehe auch Foto Seite 75			

Alle Preise verstehen sich als unverbindliche Preisempfehlungen ohne MwSt., gültig ab 1. Juli 2024. Technische Änderungen vorbehalten!

Technische Änderungen und Irrtum vorbehalten. Stand 04/2024

Alle Preise verstehen sich als unverbindliche Preisempfehlungen ohne MwSt., gültig ab 1. Juli 2024. Technische Änderungen vorbehalten!

Modellvarianten und Preise 2024 mit fertigungsreifer Bestellnummer				Preise in €
■ WC-Kabine mit WC				143,5x83,5x226 cm (BxTxH)
40.LBR	40.LBL	40.RBL	40.RBR	4545,-
40.LSR	40.LSL	40.RSL	40.RSR	4545,-
■ WC-Kabine mit WC und HWB				143,5x86,5x226 cm (BxTxH)
41.LBR	41.LBL	41.RBL	41.RBR	4945,-
			siehe auch Foto Seite 74	
41.LSR	41.LSL	41.RSL	41.RSR	4945,-
■ WC-Kabine mit WC und WT				143,5x103x226 cm (BxTxH)
42.LBR	42.LBL	42.RBL	42.RBR	5545,-
			siehe auch Foto Seite 74	
42.LSR	42.LSL	42.RSL	42.RSR	5545,-

Technische Änderungen und Irrtum vorbehalten. Stand 04/2024

Modellvarianten und Preise 2024 mit fertigungsreifer Bestellnummer				Preise in €
■ Fertigbad INDIVIDUAL Typ I*				171x178x230 cm (BxTxH)
60.LBR	60.LBL	60.RBL	60.RBR	12 545,-*
60.LSR	60.LSL	60.RSL	60.RSR	12 545,-*
				<p>siehe auch Foto Seite 78</p>
■ Fertigbad INDIVIDUAL Typ II*				245x110x230 cm (BxTxH)
61.RBL	61.LBR	61.LBR	61.LBR	12 045,-*
61.RBR	61.LBL	61.LBL	61.LBL	12 045,-*

*Die Preise für die Fertigbadserie INDIVIDUAL **enthalten auch die Lieferung innerhalb Deutschlands und die Montage** (ohne Elektroanschluss).

Alle Preise verstehen sich als unverbindliche Preisempfehlungen ohne MwSt., gültig ab 1. Juli 2024. Technische Änderungen vorbehalten!

Technische Änderungen und Irrtum vorbehalten. Stand 04/2024

Alle Preise verstehen sich als unverbindliche Preisempfehlungen ohne MwSt., gültig ab 1. Juli 2024. Technische Änderungen vorbehalten!

Zubehör Preise 2024	Bestellnummer	Preise in €
■ Extrazubehör und -leistungen für Grumbach Fertigbäder		
5 ltr. Elektro-Speicher für die WT-Warmwasserversorgung angeschlossen an einer Niederdruck-WT-Batterie	80	377,-
25-Liter-Warmwasserspeicher*, Hochdruck Externer Boiler, 2 kW/230 V, zur Versorgung einer Dusche und eines Waschbeckens (mehrere »Zapfstellen« möglich). Fabrikat Thermex IF 30 smart, inkl. Sicherheitsgruppe (kann an vorhandene Abwasserleitung angeschlossen werden). Passend zu allen Fertigbädern.	904	706,-
Zerkleinerungspumpe I* für Anschluss Stand-WC, HWB, URINAL und DU am Abflussrohr DN 40 bzw. wenn der Abfluss zu hoch liegt. Fabrikat SFA SANIBROY, Modell »Sanipro XR«. Der Preis enthält auch die Vorrichtung des Fertigbades für den Einsatz der Zerkleinerungspumpe. Die Fertigbäder werden dann mit einem Stand-WC anstatt eines wandhängenden WCs ausgestattet. Passend zu den Fertigbad-Serien 40.XXX, 41.XXX, 50.XXX, 55.XXX, 56.XXX, 59.XXX.	86.1	1500,-
Zerkleinerungspumpe II* für Anschluss WC-Wand, WT und DU am Abflussrohr DN 40 bzw. wenn der Abfluss zu hoch liegt. Fabrikat SFA SANIBROY, Modell »Sanipack«. Der Preis enthält auch die Vorrichtung des Fertigbades für den Einsatz der Zerkleinerungspumpe.	86.2	1570,-
Schmutzwasser-Hebeanlage I* für Anschluss DU . Passend zu den Fertigbad-Serien 52.XXX, 58.XXX. Fabrikat SFA SANIBROY, Modell »Sanidouche«. Der Preis enthält auch die Vorrichtung des Fertigbades für den Einsatz der Schmutzwasser-Hebeanlage.	87.1	1110,-
Schmutzwasser-Hebeanlage II* für Anschluss DU und WT . Passend zu den Fertigbad-Serien 51.XXX, 57.XXX. Fabrikat SFA SANIBROY, Modell »Sanivite«. Der Preis enthält auch die Vorrichtung des Fertigbades für den Einsatz der Schmutzwasser-Hebeanlage.	87.2	1045,-
Lüfter DN 100 mit Rückschlagklappe und Nachlaufrelais, Steuerung über Lichtschalter	90	340,-
Lüfter mit Brandschutz wie oben beschrieben, jedoch zusätzlich mit Brandschutzgehäuse	92	699,-
Lüfter mit Kohlefilter – wenn keine Entlüftungsleitung existiert. Mit Nachlaufrelais.	93	660,-
Kohle-Nachfüllpackung für Filter (Filterkohle 1 x jährlich wechseln)	94	99,-
Montagekosten für Fertigbäder d.h. abladen, transportieren und aufbauen inkl. Wasseranschluss an die nach unseren Anschlussplänen vorgerichteten Leitungen, ohne Elektroanschluss ; innerhalb Deutschlands, in Abhängigkeit von der Liefermenge, Preise jeweils netto pro Fertigbad.	98	
Hinweis: Mit Hilfe der Montageanleitungen ist man als Sanitärfachbetrieb in der Lage, alle Fertigbäder selbstständig aufzubauen und anzuschließen.	für 1 Einheit für 2 Einheiten für 3 Einheiten für 4 Einheiten ab 5 Einheiten	1750,- 1650,- 1550,- 1450,- 1350,-

* Achtung: Dieses Produkt ist für eine industrielle oder gewerbliche Nutzung nicht geeignet!!

Technische Änderungen und Irrtum vorbehalten. Stand 04/2024

Mit Hilfe der Montageanleitungen ist ein Sanitärfachbetrieb in der Lage, alle Fertigbäder (ausgenommen die Serie INDIVIDUAL) selbstständig aufzubauen und anzuschließen!

Grumbach Fertigbäder Ein Bad in einem Tag!

Sehen Sie sich unsere neuen Video-Montageanleitungen an:

Grumbach-Fertigbäder lassen sich vor Ort in Rekordzeit nach dem Baukastenprinzip aufbauen. **Ein Bad in einem Tag!**

■ Fertigbad UNIVERSAL

Scannen Sie den QR-Code oder schauen Sie in unseren YouTube-Kanal, um die Montage des Fertigbades UNIVERSAL zu sehen.



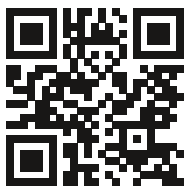
■ Fertigbad BASIS

Scannen Sie den QR-Code oder schauen Sie in unseren YouTube-Kanal, um die Montage des Fertigbades BASIS zu sehen.



■ Fertigbad WC-Kabine

Scannen Sie den QR-Code oder schauen Sie in unseren YouTube-Kanal, um die Montage des Fertigbades WC-Kabine zu sehen.



2024 aktualisiert



1 Team Nord
Außendienstmitarbeiter:
Siegfried Lang
Telefon: (0 64 41) 97 72-29
Mobil: (01 63) 4 97 72 00
E-Mail: ad3@grumbach.net
PLZ-Gebiete: 0 gesamt,
1 gesamt, 2 gesamt,
3 gesamt, 4 gesamt,
5 gesamt

Technische Beratung:
Christopher Jung
Bachelor of Engineering
Telefon: (0 64 41) 97 72-52
Mail: technik4@grumbach.net

Karl Grumbach GmbH & Co. KG
Breitteilsweg 3 · 35581 Wetzlar
Telefon (0 64 41) 97 72 0
Telefax (0 64 41) 97 72 20
www.grumbach.net
grumbach@grumbach.net

2 Team Süd
Außendienstmitarbeiter:
Jörg Grumbach
Telefon: (0 64 41) 97 72-19
Mobil: (01 63) 4 97 72 01
E-Mail: ad1@grumbach.net
PLZ-Geb.: 6 gesamt,
7 gesamt, 8 gesamt,
9 gesamt

Technische Beratung:
Jan-Niclas Weber
Bachelor of Engineering
Telefon: (0 64 41) 97 72-53
Mail: technik3@grumbach.net

Grumbach – ist in Ihrer Nähe

Änderungen und Irrtum vorbehalten. Stand 04/2024



1938-2023
85
JAHRE

Karl Grumbach GmbH & Co. KG

Breitteilsweg 3 · 35581 Wetzlar

Telefon (0 64 41) 97 72 0

Telefax (0 64 41) 97 72 20

www.grumbach.net

grumbach@grumbach.net

überreicht durch: