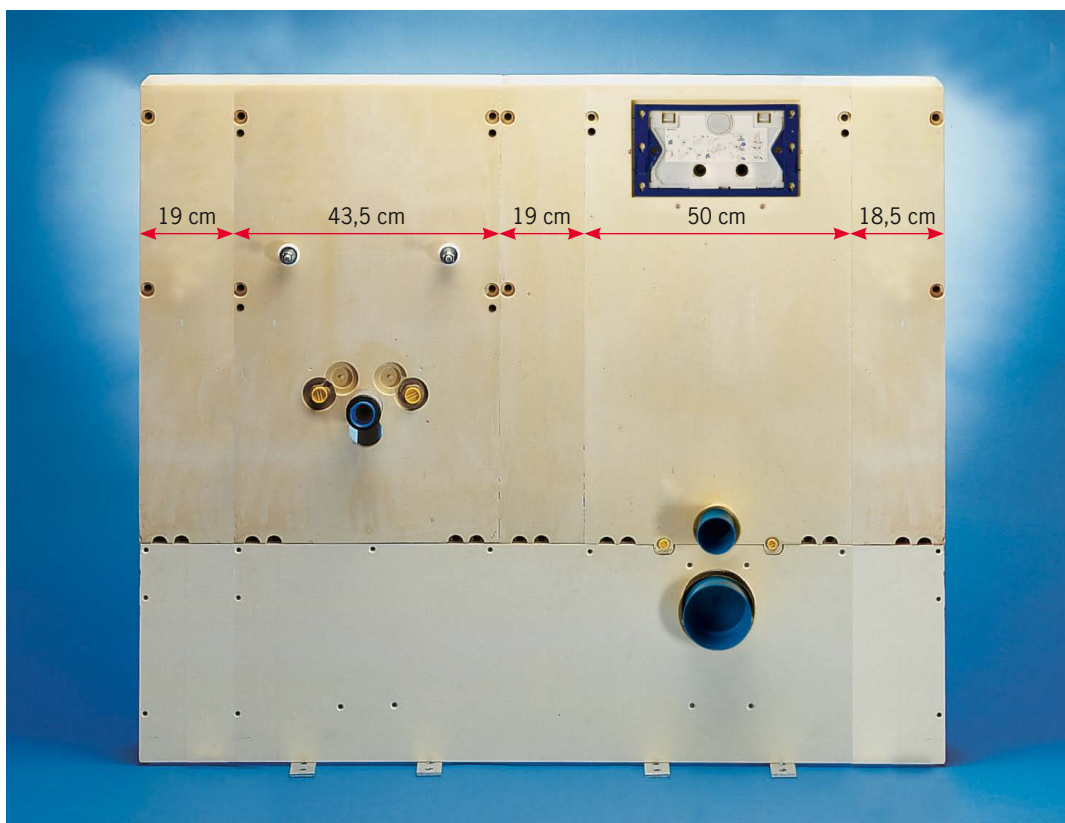


»Gemeinsam sind wir stark« Die Grumbach-Kombinationen

Alle Grumbach-Ecksteine und -Steine sind miteinander kombinierbar.
So lassen sich komplette, sehr stabile und verfliesungsfertige Vorwandinstallationen leicht realisieren.



Sanitärbausteine

■ Beispiel für eine Stein-Kombination

Stein-Kombination 997,- €

Höhe 110 cm, Breite 150 cm, Tiefe 15 cm

- werkseitig komplett und fest miteinander verbunden durch 2-Komponenten-Klebstoff
- mit verfliesungsfertiger Oberfläche
- ohne Verrohrung
- mit der Anordnung Leerstein/Waschtisch-Stein/Leerstein/WC-Stein/Leerstein

■ Mehrpreis pro Verbindungsstelle

Art.-Nr. 1900 45,- €

Werkseitige Verbindung von zwei Elementen mit speziellem Kleber.
Nur für Kombinationen.

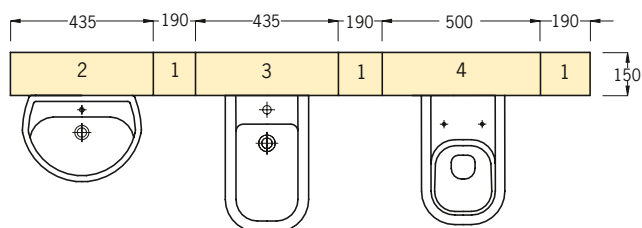
Einzelteil	Art.-Nr.	Menge	E-Preis	G-Preis
1x Waschtisch-Stein 110 cm hoch	1421	1	215,-	215,-
2x Leer-Stein 110 cm hoch, 43,5 cm Breite*	1461	2	110,-	220,-
1x WC-Stein 110 cm hoch	1401.N	1	440,-	440,-
4x Verbindungsstelle (2-Komponenten-Kleber)	1900	4	45,-	180,-

Summe ohne MwSt. in Euro **1055,-**

* in 3 Teile geschnitten: 19-19-18,5 cm

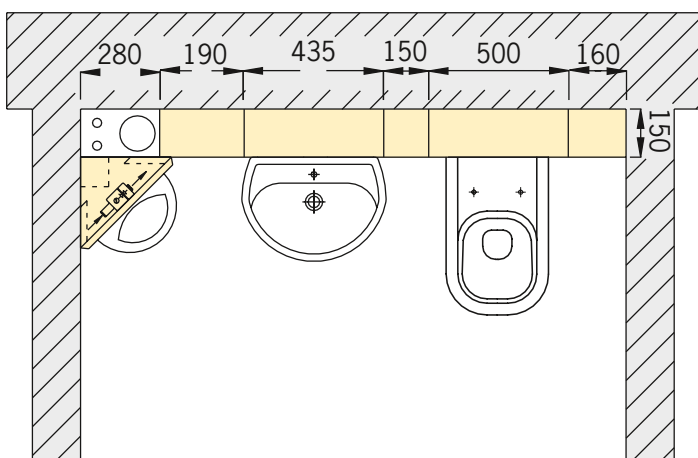
Fazit: Mehrkosten bei den Kombinationen entstehen nur durch die Verklebung (Verbindungsstellen), siehe Beispiel oben.

■ Beispiel-Kombinationen



Beispiel 1: Stein-Kombination

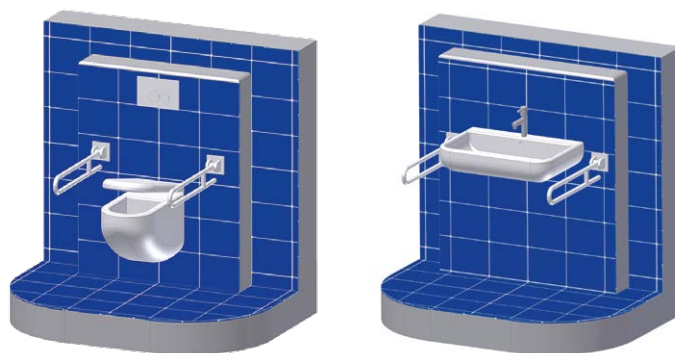
bestehend aus:
Waschtisch-Stein (2), Bidet-Stein (3), WC-Stein (4) und Leer-Stein (1).
Höhe 122, 110, 100 oder 83 cm.
Die Elemente werden werkseitig zu einer Einheit verbunden.



Beispiel 2: Eckstein-/Stein-Kombination

bestehend aus:
Eck-Urinal-Stein, Waschtisch-Stein, WC-Stein und 3 Leersteine.
Höhe 110 cm.
Die Elemente werden werkseitig zu einer Einheit verbunden.

Darüber hinaus sind auch spezielle verfließungsfertige Vorwandmontage-Elemente wie z. B. »behindertengerecht« mit Extra-Verstärkung für Haltegriffe und ähnliches lieferbar (siehe z.B. rechts).



Sanitärbausteine

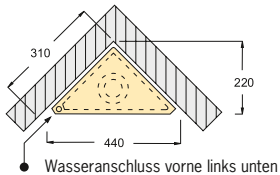
■ WC-Komplettelement aus PUR 120 cm hoch, behindertengerecht

auf Anfrage

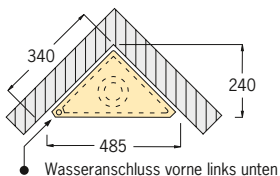
Höhe 120 cm, Tiefe 15 cm, **Breite: gewünschtes Maß angeben**

- Das neue Grumbach WC-Komplettelement zur behindertengerechten Nutzung ist ein komplettes und direkt befließbares Trägerelement aus PUR für die einfache Installation einer behindertengerechten WC-Anlage.
- Das Element verfügt über integrierte Stützklappgriffhalterungen und ist für die behindertengerechte erhöhte WC-Sitzhöhe ausgelegt.
- Die WC-Spülung ist mit den üblichen Fernauslösungen (Fußauslösung, Handauslösung im Stützklappgriff usw.) ausrüstbar.
- Auch in einer Ausführung für Waschtisch lieferbar.

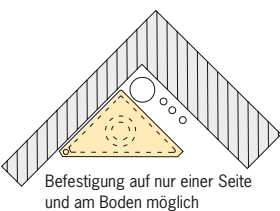
Grumbach-Sanitärbausteine als Einzelemente



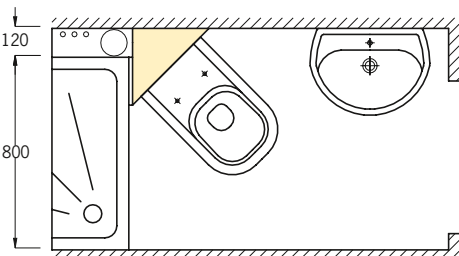
Beispiel 1: Eck-WC-Stein 108/98 cm
Eck-WC-Steine für die 90°-Raumecke
Höhe 108 oder 98 cm.



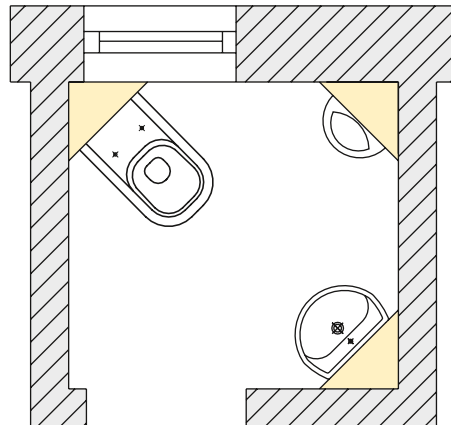
Beispiel 2: Eck-WC-Stein 88/83 cm
Eck-WC-Stein für die 90°-Raumecke
Höhe 88 oder 83 cm.



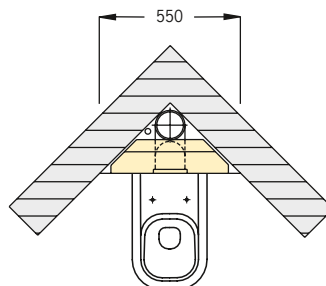
Beispiel 3: Eck-WC-Stein (für alle Varianten)
Eck-WC-Stein für die 90°-Raumecke
mit Falleitung DN 100



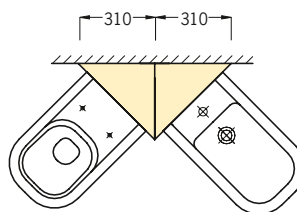
Beispiel 4: Eck-WC-Stein (für alle Varianten)
Eck-WC-Stein, hier mit nur einseitiger Wandbefestigung, als Lösungs- und Gestaltungselement für Problemfälle wie zum Beispiel »Schlauchbäder«.



Beispiel 5: Eck-Steine für Urinal, WC und HWB
Eck-Steine für Urinal, WC und Handwaschbecken für raumsparende Bad-Lösungen (zum Beispiel als Gästebad)



Beispiel 6: WC-Stein 110 cm abgeschrägt
WC-Stein 110 cm, abgeschrägt mit Befestigung in einer Ecke mit Falleitung DN 100.



Beispiel 7: Kombination aus Eck-WC-Stein und Eck-Bidet-Stein
Höhe 108 oder 98 cm.
Die Eckelemente werden werkseitig verbunden. Bitte bei der Bestellung angeben.

Sanitärbausteine