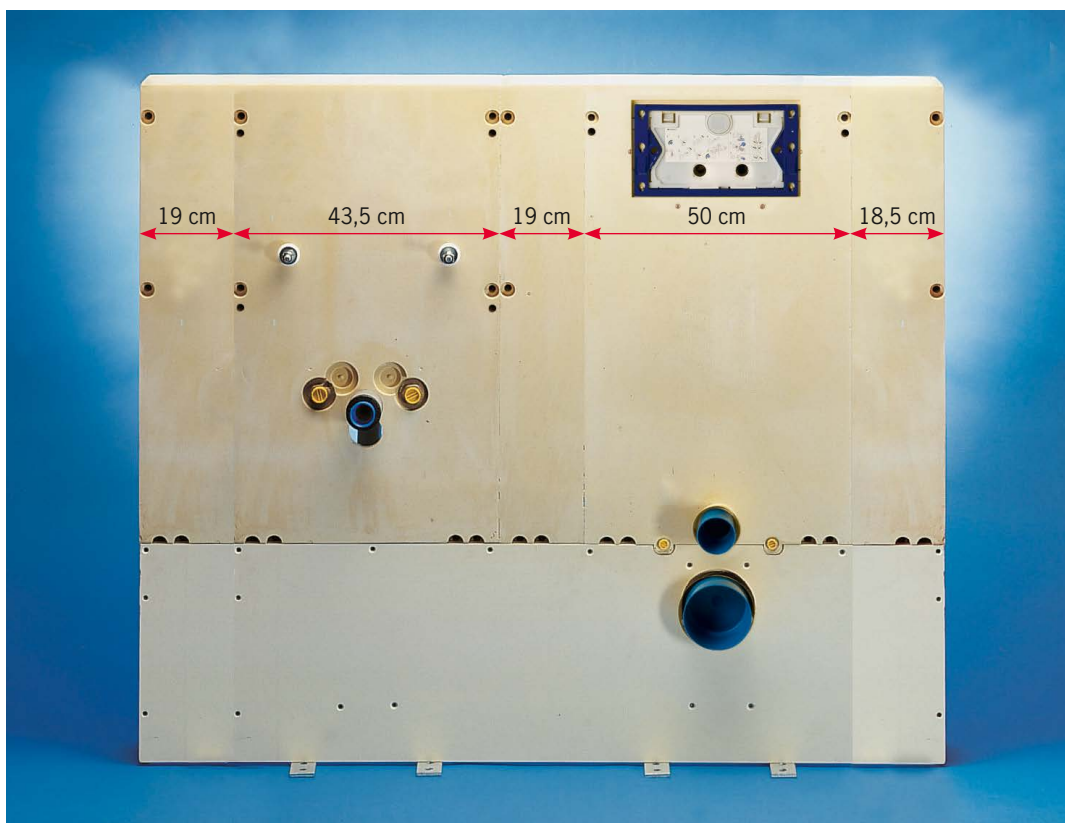


## »Gemeinsam sind wir stark« Die Grumbach-Kombinationen

Alle Grumbach-Ecksteine und -Steine sind miteinander kombinierbar.  
So lassen sich komplette, sehr stabile und verfliesungsfertige Vorwandinstallationen leicht realisieren.



Sanitärbausteine

### ■ Beispiel für eine Stein-Kombination

Stein-Kombination

1055,- €

Höhe 110 cm, Breite 150 cm, Tiefe 15 cm

- werkseitig komplett und fest miteinander verbunden durch 2-Komponenten-Klebstoff
- mit verfliesungsfertiger Oberfläche
- ohne Verrohrung
- mit der Anordnung Leerstein/Waschtisch-Stein/Leerstein/WC-Stein/Leerstein

### ■ Mehrpreis pro

Verbindungsstelle

Art.-Nr. 1900

45,- €

Werkseitige Verbindung von zwei Elementen mit speziellem Kleber.  
Nur für Kombinationen.

Einzelteil	Art.-Nr.	Menge	E-Preis	G-Preis
1x Waschtisch-Stein 110 cm hoch	1421	1	215,-	215,-
2x Leer-Stein 110 cm hoch, 43,5 cm Breite*	1461	2	110,-	220,-
1x WC-Stein 110 cm hoch	1401.N	1	440,-	440,-
4x Verbindungsstelle (2-Komponenten-Kleber)	1900	4	45,-	180,-

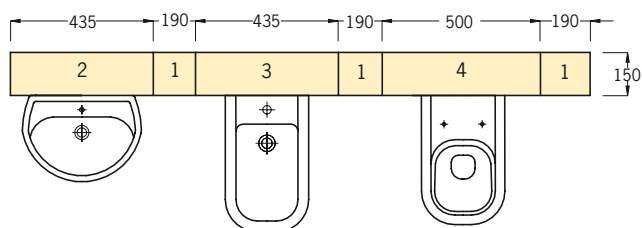
**Summe** ohne MwSt. in Euro

**1055,-**

\* in 3 Teile geschnitten: 19-19-18,5 cm

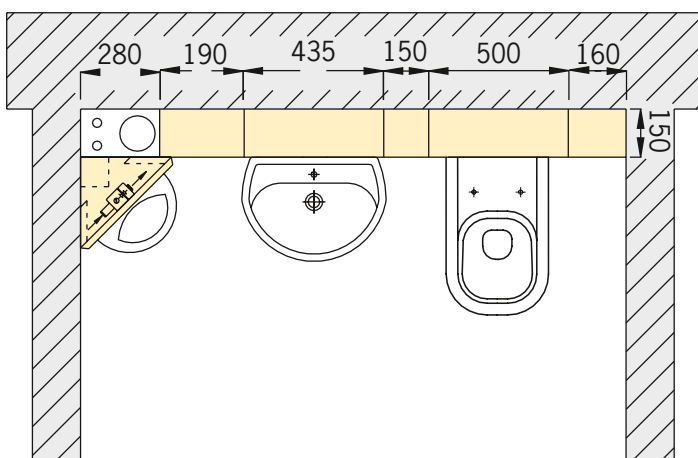
**Fazit: Mehrkosten bei den Kombinationen entstehen nur durch die Verklebung (Verbindungsstellen), siehe Beispiel oben.**

## Beispiel-Kombinationen



### Beispiel 1: Stein-Kombination

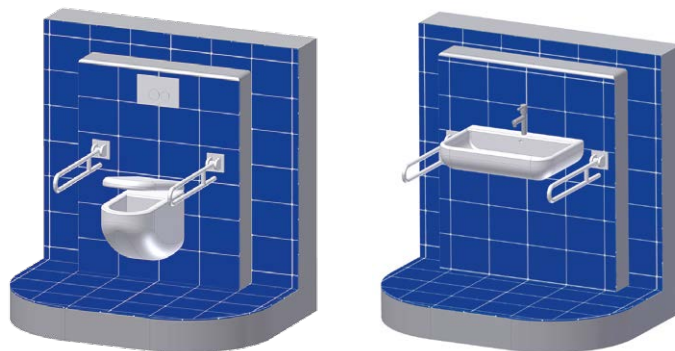
bestehend aus:  
Waschtisch-Stein (2), Bidet-Stein (3), WC-Stein (4) und Leer-Stein (1).  
Höhe 122, 110, 100 oder 83 cm.  
Die Elemente werden werkseitig zu einer Einheit verbunden.



### Beispiel 2: Eckstein-/Stein-Kombination

bestehend aus:  
Eck-Urinal-Stein, Waschtisch-Stein, WC-Stein und 3 Leersteine.  
Höhe 110 cm.  
Die Elemente werden werkseitig zu einer Einheit verbunden.

Darüber hinaus sind auch spezielle verfließungsfertige Vorwandmontage-Elemente wie z. B. »behindertengerecht« mit Extra-Verstärkung für Haltegriffe und ähnliches lieferbar (siehe z.B. rechts).



Sanitärbausteine

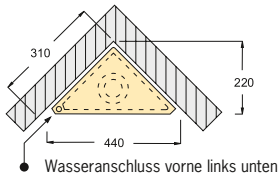
## WC-Komplettelement aus PUR 120 cm hoch, behindertengerecht

auf Anfrage

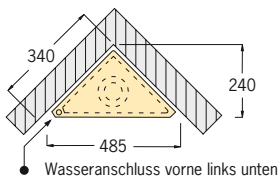
Höhe 120 cm, Tiefe 15 cm, **Breite: gewünschtes Maß angeben**

- Das neue Grumbach WC-Komplettelement zur behindertengerechten Nutzung ist ein komplettes und direkt befließbares Trägerelement aus PUR für die einfache Installation einer behindertengerechten WC-Anlage.
- Das Element verfügt über integrierte Stützklappgriffhalterungen und ist für die behindertengerechte erhöhte WC-Sitzhöhe ausgelegt.
- Die WC-Spülung ist mit den üblichen Fernauslösungen (Fußauslösung, Handauslösung im Stützklappgriff usw.) ausrüstbar.
- Auch in einer Ausführung für Waschtisch lieferbar.

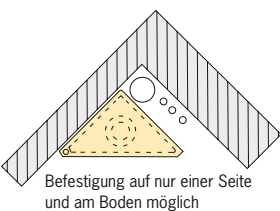
## Grumbach-Sanitärbausteine als Einzelelemente



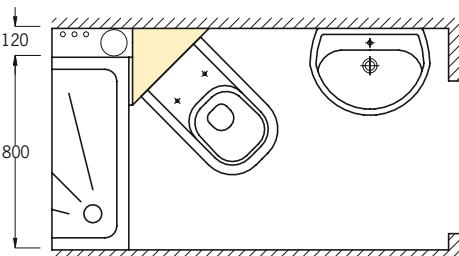
**Beispiel 1: Eck-WC-Stein 108/98 cm**  
Eck-WC-Steine für die 90°-Raumecke  
Höhe 108 oder 98 cm.



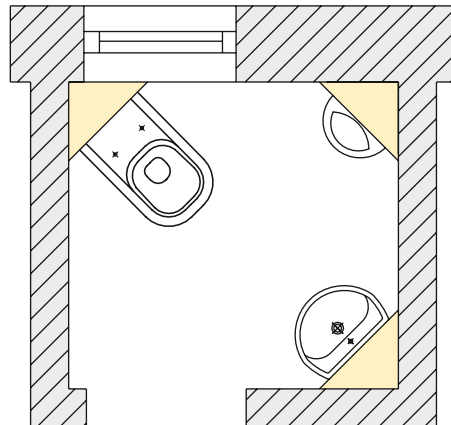
**Beispiel 2: Eck-WC-Stein 88/83 cm**  
Eck-WC-Stein für die 90°-Raumecke  
Höhe 88 oder 83 cm.



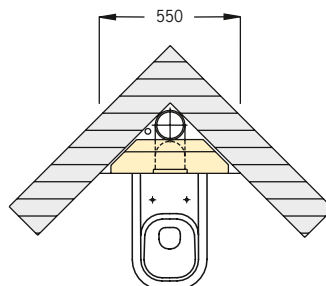
**Beispiel 3: Eck-WC-Stein (für alle Varianten)**  
Eck-WC-Stein für die 90°-Raumecke  
mit Falleitung DN 100



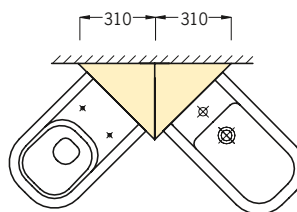
**Beispiel 4: Eck-WC-Stein (für alle Varianten)**  
Eck-WC-Stein, hier mit nur einseitiger Wandbefestigung, als Lösungs- und Gestaltungselement für Problemfälle wie zum Beispiel »Schlauchbäder«.



**Beispiel 5: Eck-Steine für Urinal, WC und HWB**  
Eck-Steine für Urinal, WC und Handwaschbecken für raumsparende Bad-Lösungen (zum Beispiel als Gästebad)



**Beispiel 6: WC-Stein 110 cm abgeschrägt**  
WC-Stein 110 cm, abgeschrägt mit Befestigung in einer Ecke mit Falleitung DN 100.



**Beispiel 7: Kombination aus Eck-WC-Stein und Eck-Bidet-Stein**  
Höhe 108 oder 98 cm.  
Die Eckelemente werden werkseitig verbunden. Bitte bei der Bestellung angeben.

Sanitärbausteine