



## Attika-Jumbo-Gully aus PUR (Das »Großmaul«)

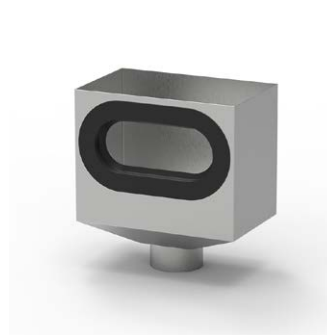
**Jetzt in verbesserter Ausführung: 200 mm länger!**

Für große Dächer und noch höhere Ablaufleistungen steht der Attika-Jumbo-Gully zur Verfügung. Sein ovales Rohr schluckt 12 l/s bei 55 mm Anstauhöhe. Ein wirkliches »Großmaul«! Passend dazu gibt es einen Wasserfangkasten aus Zinkblech, um die Wassermassen vernünftig abzuleiten.



Laubfanggitter

Beim Einsatz dieses Laubfanggitters wird die Ablaufleistung nicht vermindert!



Wasserfangkasten mit fest verbundener Dichtmanschette aus EPDM, die zurücklaufendes Wasser am Rohrende effektiv zurückhält



Die selbstklebende Dichtmanschette aus EPDM ist auch separat als Zubehör lieferbar.



Anwendungsbeispiel: Wasserfangkasten mit fest verbundener Dichtmanschette aus EPDM, passend für den Attika-Jumbo-Gully

### Einbaubeispiel Attika-Jumbo-Gully aus PUR



Attika-Jumbo-Gully mit Wasserfangkasten und Dampfsperren-Anschlussmanschette im Warmdach. Um Frostschäden zu vermeiden, empfehlen wir den Einsatz unseres Begleitheizungssystems (s. S. 80).

# Attika-Jumbo-Gully mit Zubehör

Dimension | Artikel-Nr.



**Attika-Jumbo-Gully aus PUR (Das »Großmaul«)**  
ohne Adapter  
**3436.N**



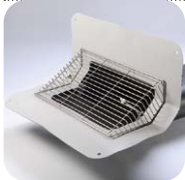
**Wasserfangkasten mit Dichtmanschette**  
genau passend zum Attika-Jumbo-Gully aus PUR; siehe S. 59  
Ablaufstutzen ca. 120 mm  
5-teilig **2477**

NEU!

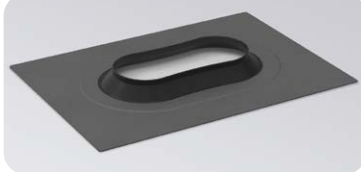


**Dichtmanschette für Wasserfangkasten (selbstklebend)**  
passend zum Attika-Jumbo-Gully  
Universell zum Aufkleben auf Wasserfangkästen aller Art geeignet  
**2487**  
im Lieferumfang von Art.-Nr. 2477  
bereits enthalten!

NEU!



**Attika-Laubfanggitter aus Edelstahl**  
**3494.J**  
Die Ablaufleistung wird nicht vermindert!

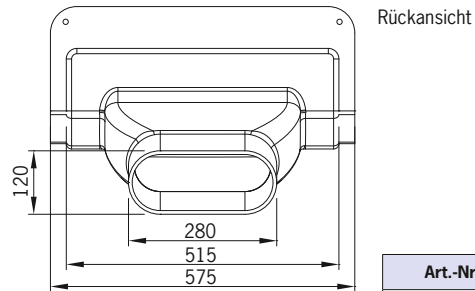
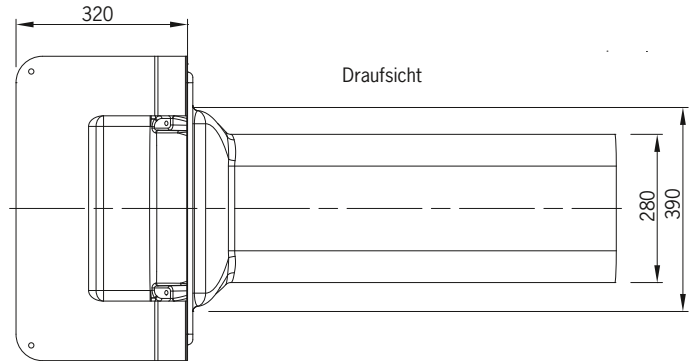
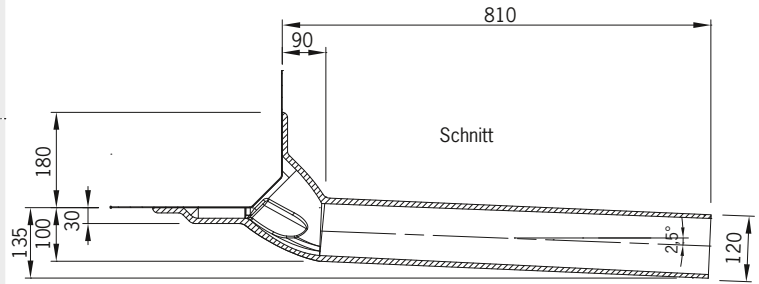


**Dampfsperren-Anschlussmanschette**  
**2499**



**Fassaden-Rohrblende aus Edelstahl**  
passend zum Attika-Jumbo-Gully  
**2462.N**

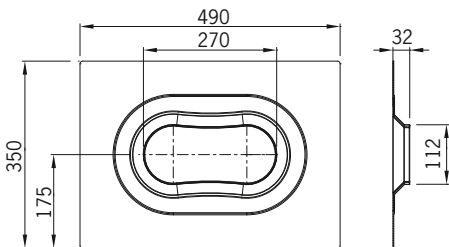
## Technische Daten Attika-Jumbo-Gully



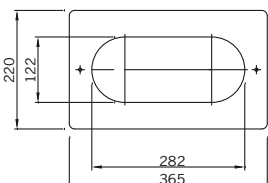
Art.-Nr	Ablaufleistung*
3436.N	9,2 l/s (45 mm)
	12,2 l/s (55 mm)
	15,7 l/s (65 mm)

\*Ablaufleistung nach DIN EN 1253-2 in Liter pro Sekunde (bei Anstauhöhe in Millimetern)

## Technische Daten Dampfsperren-Anschlussmanschette



## Technische Daten Fassaden-Rohrblende



## Technische Daten Wasserfangkasten und Dichtmanschette

