

## ■ Durchgehender Balkonablauf, absenkbar



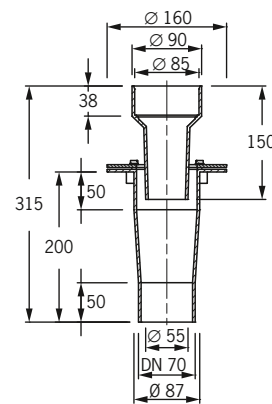
### Durchgehender Balkonablauf, absenkbar

aus Alu, DN 70, mit Klemmflansch und Flanschpressdichtung, Flanschbreite 40 mm. Die spezielle Lösung für Plattenbauten.

#### Der durchgehende Balkonablauf mit Klemmflansch aus Alu

ist besonders gut für Balkone an Wohnhäusern in Platten- bzw. Fertigbauweise geeignet. Die Fallrohre können nachträglich ein- und ausgebaut werden. Die spezielle Lösung für Plattenbauten: Flansch mit  $\varnothing 160$  mm mit Klemmflansch und Flanschpressdichtung oder einfach zum Eindichten mit Flüssigkunststoff.

#### Technische Daten



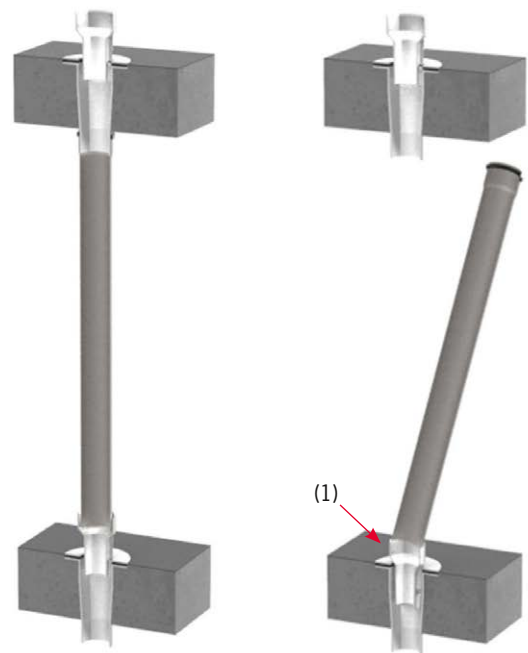
Dimension | Artikel-Nr.



**Durchgehender Balkonablauf, absenkbar**

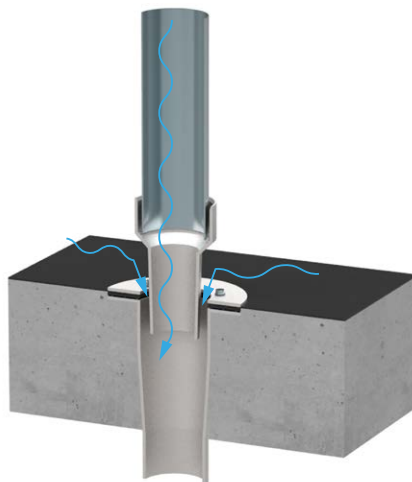
DN 70    **2701**

#### Einbaubeispiel



#### Einbaubeispiel

Der durchgehende Balkonablauf kann übereinander eingebaut werden und entwässert dabei sowohl das Wasser auf der Einbauebene als auch das von oben kommende Fallrohr.



Durch Anheben und Arretieren der unteren Rohraufnahme wird die Rohrmuffe auf den Stützen des oberen Ablaufs aufgesteckt.

Bei abgesenkter Rohraufnahme (1) lässt sich das Fallrohr ein- bzw. ausbauen.