

## ■ Sanierungs-Gullys für die »Topfsanierung«

### Sanierungs-Gully aus PUR für die »Topfsanierung«

FCKW-frei, mit Kiesfangkorb und Lippendichtung;

**mit Klemmflansch** und Flanschpressdichtung

**oder mit eingeschäumter Anschlussbahn** (Bitumen, PVC oder Sonderfolie).

Grumbach bietet eine ganze Sanierungs-Gully-Familie an, um fast jeden denkbaren Sanierungsfall lösen zu können:

### Beispielsweise der Sanierungs-Gully aus PUR DN 150

Mit diesem Gully (mit Klebekragen oder Klemmflansch) können alle alten Gullys mit einem Topf-Innendurchmesser von 172 bis 185 mm rückstausicher saniert werden. Damit sind die meisten Sanierungsfälle abgedeckt.



Sanierungs-Gully aus PUR DN 150 senkrecht, Klemmflansch

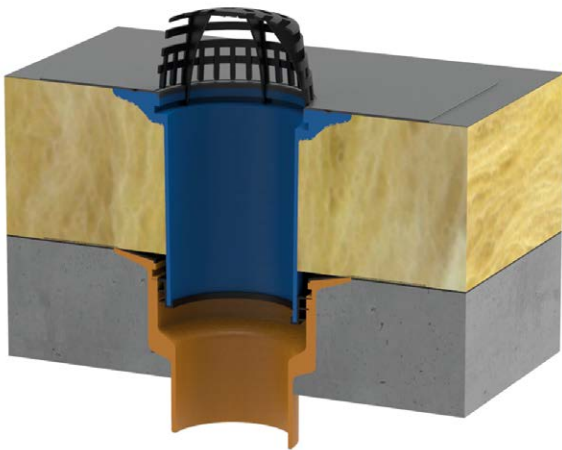


Sanierungs-Gully aus PUR DN 150 senkrecht, Klebekragen

Analoge Aussagen gelten für die

**Sanierungs-Gullys aus PUR DN 125, 140, 170 u. 200** (siehe S. 14).

### Einbaubeispiel »Topfsanierung«



Sanierungs-Gully mit Anschlussbahn und Rückstaudichtung in erhaltenem Gullytopf.

### »Topfsanierung«

heißt die »traditionelle« Sanierungsmethode mit dem bewährten Grundprogramm der **Sanierungs-Gullys aus PUR** in DN 200, 170, 150, 140 und 125. Dazu gehören auch die **Garagen-Gullys aus PUR** in DN 70 und 50. Die Verbindung zwischen Sanierungs-Gully und Alt-Gully erfolgt hier (durch eine speziell angefertigte Lippendichtung) **im Topf des alten Gullys**. Die Messung des Topf-Innendurchmessers des alten Gullys gilt hier als wichtige Voraussetzung für die Auswahl des passenden Sanierungs-Gullys.

# Sanierungs-Gullys für die »Topfsanierung«\*\*

Dimension | Artikel-Nr.



**Sanierungs-Gully aus PUR DN 125**  
senkrecht, Klemmflansch:  
DN 125 **2306**

Topf-Ø innen: 140–150 mm



**Sanierungs-Gully aus PUR DN 125**  
senkrecht, Klebekragen:  
DN 125 **3306**

Topf-Ø innen: 140–150 mm



**Sanierungs-Gully aus PUR 140**  
senkrecht, Klemmflansch:  
140 **2307**

Topf-Ø innen: 155–165 mm



**Sanierungs-Gully aus PUR 140**  
senkrecht, Klebekragen:  
140 **3307**

Topf-Ø innen: 155–165 mm



**Sanierungs-Gully aus PUR DN 150**  
senkrecht, Klemmflansch:  
157 **2308**

Topf-Ø innen: 172–185 mm



**Sanierungs-Gully aus PUR DN 150**  
senkrecht, Klebekragen:  
157 **3308**

Topf-Ø innen: 172–185 mm



**Sanierungs-Gully aus PUR 170**  
senkrecht, Klebekragen:  
170 **3329**

Topf-Ø innen: 185–198 mm



**Sanierungs-Gully aus PUR DN 200**  
senkrecht, Klebekragen:  
200 **3309**

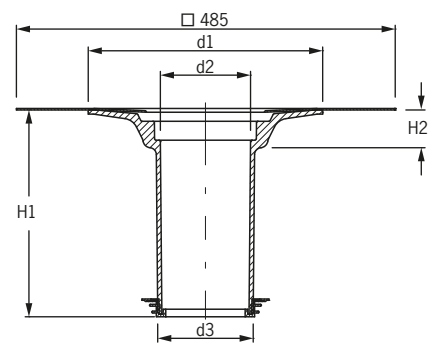
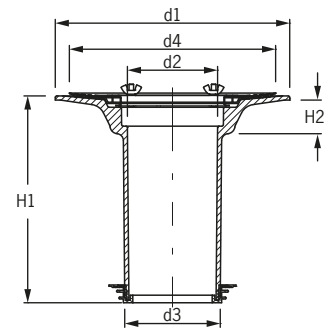
Topf-Ø innen: 215–230 mm



**Sanierungs-Gully aus Alu**  
senkrecht:  
DN 90 **2303**

Topf-Ø innen: 100–115 mm  
und Rohre DN 100

## Technische Daten Sanierungs-Gullys aus PUR



Art.	d1	d2	d3	d4	H1	H2
2306	310	–	125	273	390	60
3306	310	118	125	–	390	60
2307	310	136	140	273	280	70
3307	310	130	140	–	280	70
2308	285	154	157	275	400	60
3308	250	146	157	–	400	60
3329	310	160	170	–	260	40
3309	340	190	200	–	260	70

\*Abflaufleistung nach DIN EN 12532 in Liter pro Sekunde (bei Anstauhöhe in Millimetern) \*\* Bei einer Sanierung können wir eine absolute »Rückstaudichtheit« nicht garantieren.